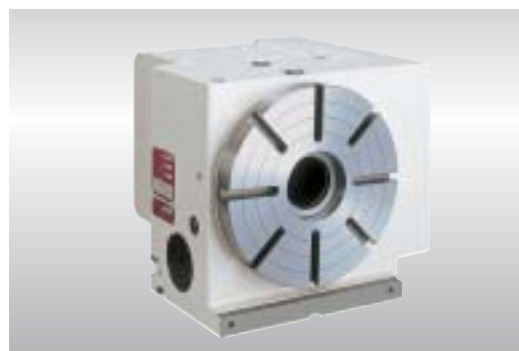


NC円テーブル

RN-150・200・250・300R,B RNCV-401R,B

コンパクトマシンに余裕で搭載できる、モータをボディ後方に取り付けたポピュラーモデル。



写真はRN-300R,B

付加軸仕様

単位：mm

型式		RN-150R,B	RN-200R,B	RN-250R,B	RN-300R,B	RNCV-401R,B		
スピンドル直径		φ 100h7	φ 120h7	—	—	—		
テーブル直径		φ 160 or 200 (オプション)	φ 200 or 250 (オプション)	φ 250	φ 320	φ 400		
センタハイト		135	160	160	210	255		
センタ穴	口元	φ 55H7 (φ 50H7 面板取付時)	φ 65H7 (φ 60H7 面板取付時)	φ 75H7	φ 110H7	φ 40H7		
	貫通	φ 40	φ 45	φ 45	φ 85	φ 40		
テーブルTスロット幅*		12H8(面板取付時)	12H8(面板取付時)	12H8	14H7	18H7		
ガイドブロック幅		14h7	18h7	18h7	18h7	18h7		
サーボモータ (FANUC仕様の場合)		α 4i	α 4i	α 8i	α 12i	α 12i		
モータ軸換算イナーシャ	$\times 10^{-3}\text{kg}\cdot\text{m}^2$ [$\times 10^{-3}\text{kgf}\cdot\text{cm}\cdot\text{sec}^2$]	0.51 [5.18]	0.56 [5.71]	1.75 [17.8]	3.26 [33.3]	4.01 [40.9]		
製品質量	kg	65	85	118	240	330		
総減速比		1/90	1/90	1/120	1/120	1/180		
テーブル最高回転数	min ⁻¹ /モータ 2,000min ⁻¹ 時	22.2	22.2	16.6	16.6	11.1		
割出精度 (累積)	秒	25	20	20	20	15		
クランプ方式		空圧				油圧 or 空油圧(オプション)		
クランプトルク /空圧0.49MPa [5kgf/cm ²] 投入時	N·m [kgf·m]	156 [16]	294 [30]	441 [45]	880 [90]	1,764 [180]		
許容切削トルク	N·m [kgf·m]	147 [15]	264 [27]	470 [48]	764 [78]	1,666 [170]		
積載質量	タテ置き時 () : テールストック 使用時	kg	75 (150)	100 (250)	100 (250)	150 (350)	200 (500)	
許容負荷 テーブルクランプ時	F	N [kgf]	7,840 [800]	13,720 [1,400]	13,720 [1,400]	19,600 [2,000]	39,200 [4,000]	
	F × L	N·m [kgf·m]	156 [16]	294 [30]	441 [45]	880 [90]	1,764 [180]	
	F × L	N·m [kgf·m]	392 [40]	980 [100]	980 [100]	1,960 [200]	2,450 [250]	
許容 ワークイナーシャ	$J = \frac{W \cdot D^2}{8}$		kg·m ² [kg·cm ² ·sec ²]	0.48 [4.9]	1.2 [12.3]	1.95 [20.0]	3.7 [38.5]	9.7 [99.8]

☞ 他メーカーサーボモータは60ページ参照下さい。

* テーブルTスロット幅の公差は、十字の基準溝4本に適用。