

RN-N (多軸)

RN-100・150・200-2/3/4 (軸)
RN-250・300-2/3 (軸)

多数個ワーク取りのできる高生産性対応モデル。
 シリーズ最小のRN-100は、ドリリング、タッピングマシンの
 ニーズをとらえた最速モデルです。



RN-100R-4

仕様

単位：mm

		RN-100-2/3/4	RN-150-2	RN-200-2	RN-250-2	RN-300-2		
使用勝手	R	○	○	○	○	○		
	L	○	—	—	—	—		
スピンドル直径		φ80h7	φ100h7	φ120h7	—	—		
テーブル直径		φ115 (オプション)	φ160 (オプション)	φ200 (オプション)	φ250	φ320		
センターハイト		135	135	160	160	210		
センター穴	□元	φ50H7 (φ50H7 面板取付時)	φ55H7 (φ50H7 面板取付時)	φ65H7 (φ60H7 面板取付時)	φ75H7	φ110H7		
	貫通	φ30	φ40	φ45	φ45	φ82		
最小テーブル中心間距離		120	215	250	300	380		
テーブルTスロット幅*1		10H8 (面板取付時)	12H8 (面板取付時)	12H8 (面板取付時)	12H8	14H8		
ガイドブロック幅		18h7	14h7	18h7	18h7	18h7		
サーボモーター (FANUCの場合)		αiF4	αiF4	αiF8	αiF8	αiF12		
軸数		2軸 3軸 4軸	2軸	2軸	2軸	2軸		
モーター軸換算イナーシャ ×10 ⁻³ kg・m ² (最小軸間ピッチ仕様時) ×10 ⁻³ kgf・cm・sec ²		0.64 [6.52]	0.92 [9.38]	1.06 [10.8]	0.42 [4.28]	0.55 [5.61]	0.84 [8.56]	2.09 [21.3]
製品質量 (最小軸間ピッチ仕様、ベース付属時) kg		70	90	110	120	160	240	480
総減速比		1/36	1/36	1/36	1/90	1/90	1/120	1/120
テーブル最高回転数 min ⁻¹ (モーター2,000min ⁻¹ 時)		69.4/2,500	69.4/2,500	55.5/2,000	22.2	22.2	16.6	16.6
クランプ方式		空圧	空圧	空圧	空圧	空圧	空圧	空圧
クランプトルク / 空圧0.49MPa [5kgf/cm ²] 投入時 N・m [kgf・m]		80 [8]	156 [16]	294 [30]	441 [45]	880 [90]		
割出精度 (累積) 秒		60	30	30	30	30		
ウォームギヤ強度 N・m [kgf・m]		178 [18]	147 [15]	264 [27]	470 [48]	764 [78]		
積載質量	タテ置き時 kg (): テールストック使用時	25 (50)	75 (150)	100 (250)	100 (250)	150 (350)		
	ヨコ置き時 kg	50	150	250	250	350		
許容負荷 (テーブルクランプ時)	F N [kgf]	5,880 [600]	7,840 [800]	13,720 [1,400]	13,720 [1,400]	19,600 [2,000]		
	F×L N・m [kgf・m]	80*2 [8]	156 [16]	294 [30]	441 [45]	880 [90]		
	F×L N・m [kgf・m]	156 [16]	392 [40]	980 [100]	980 [100]	1,960 [200]		
許容ワークイナーシャ (1軸あたり) $J = \frac{W \cdot D^2}{8}$ kg・m ² [kgf・cm・sec ²]		0.10 [1.0]	0.48 [4.9]	1.20 [12.3]	1.95 [20.0]	3.70 [38.5]		

☞ 他メーカーサーボモーター P.66

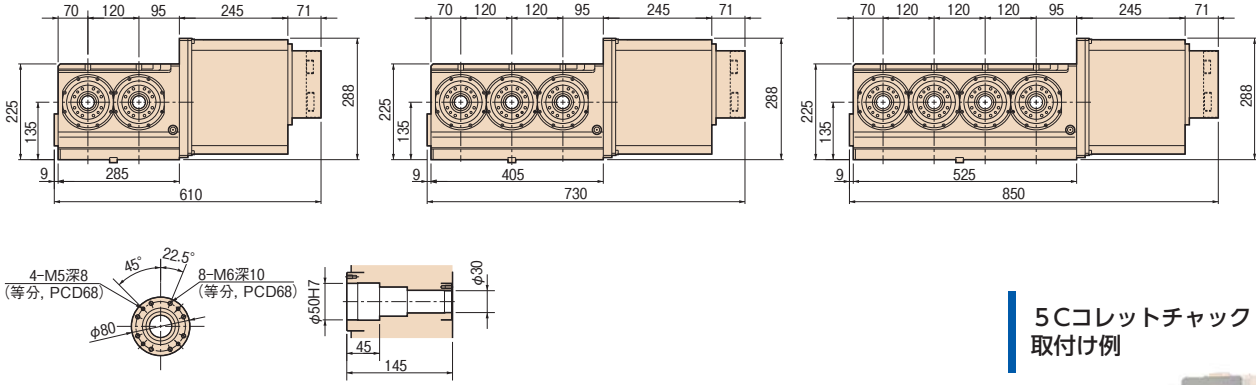
* 1 テーブルTスロット幅の公差は、十字の基準溝4本に適用。 ☞ 寸法図 P.60

* 2 用途に応じ、クランプトルクを更にグレードアップした仕様もございます。

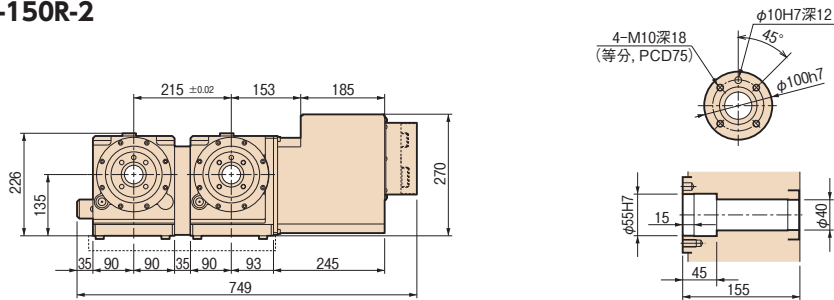
寸法図

単位:mm

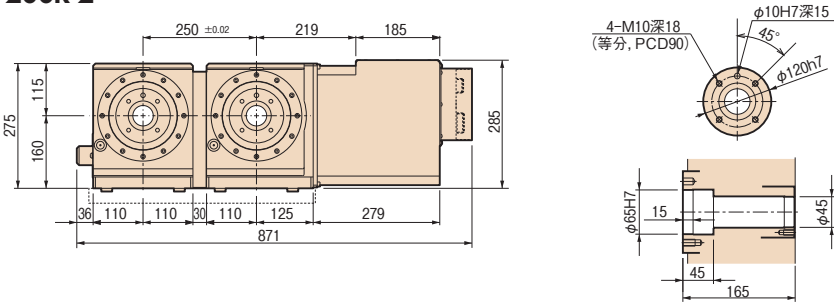
RN-100R-2/3/4



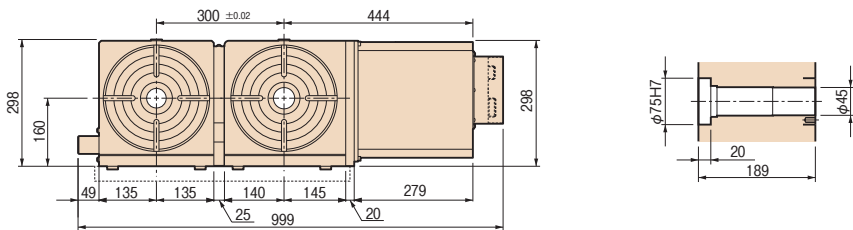
RN-150R-2



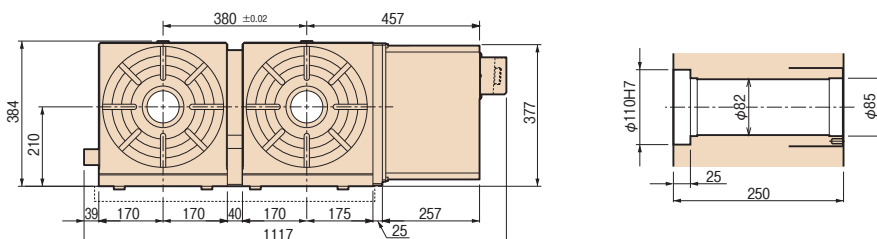
RN-200R-2



RN-250R-2



RN-300R-2



**5Cコレットチャック
取付け例**



**ロータリージョイント
取付け例**

P.63



RBS

TBS

RWE/RWA
RN

RWE/RWA-B
RNCV-B

RNCM

RWB

RWB-K
RNCK

RCH

RNC

RCV

RNCV

マルチスピンドル

RN-N

TWA/TN

TTNC

THNC

マルチスピンドル

TTNC-N

RDS

RTV

RTT

RCB

1軸NC
コントローラー

アクセサリ

オプション
仕様

資料

注) 上記外観寸法はFANUC仕様です。他メーカーモーター仕様の場合、寸法が大きくなる場合があります。