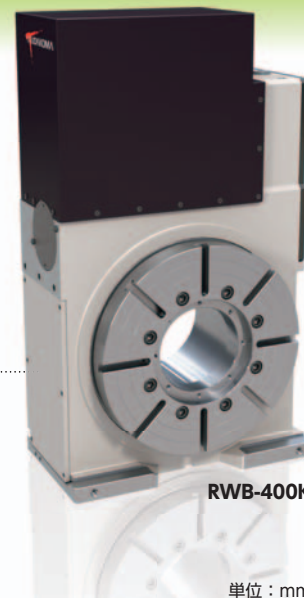


ヨコ形マシニングセンター用

RWB-K

RWB-250K・320K・400K・500K

RNCK RNCK-631



RWB-400K

単位：mm

ヨコ形マシニングセンター用で、最高峰のスペックを搭載したフラッグシップモデル。航空機、自動車、切削工具などさまざまな産業で活躍しています。貫通穴径の拡大により、従来機に対しロータリージョイントの多ポート化が可能。

仕様

		RWB-250K	RWB-320K	RWB-400K	RWB-500K	RNCK-631	
テーブル直径		φ250	φ320	φ400	φ500	φ630	
センターハイト		160	210	255	310	400	
センター穴	口元	φ105H7	φ150H7	φ200H7	φ220H7	φ60H6	
	貫通	φ80	φ120	φ160	φ182	φ60	
テーブルTスロット幅*1		12H7	14H7	14H7	18H7	18H7	
ガイドブロック幅		18h7	18h7	18h7	18h7	18h7	
サーボモーター (FANUCの場合)		αiF8	αiF12	αiF12	αiF12	αiF12	
モーター軸換算イナーシャ ×10 ⁻³ kg・m ²		1.27	3.53	4.63	4.25	5.55	
製品質量	kg	130	250	370	590	800	
総減速比		1/90	1/120	1/120	1/180	1/180	
テーブル最高回転数	min ⁻¹ (モーター2,000min ⁻¹ 時)	22.2	16.6	16.1	11.1	11.1	
割出精度(累積)	秒	14	14	14	14	15	
クランプ方式		油圧 or 空油圧(オプション)	油圧 or 空油圧(オプション)	油圧 or 空油圧(オプション)	油圧 or 空油圧(オプション)	油圧 or 空油圧(オプション)	
クランプトルク / 油圧3.5MPa投入時	N・m	1,300	3,100	5,500	7,600	4,410	
ウォームギヤ強度	N・m	1,011	2,127	3,958	5,601	4,116	
積載質量	タテ置き時 	kg	175	250	300	600	400
	タテ置き(テールストック付)		350	500	600	1,200	800
	タテ置き(SSB付)		900	1,500	1,800	3,600	—
許容負荷 (テーブルクランプ時)	F 	N	35,000	89,000	109,000	240,000	49,000
	F×L 	N・m	1,300	3,100	5,500	7,600	4,410
	F×L 	N・m	1,500	5,300	7,800	17,000	7,840
許容ワーキンナーシャ	$J = \frac{W \cdot D^2}{8}$ 	kg・m ²	7	19	36	112	49.6

☞ 他メーカーサーボモーター P.66

* 1 テーブルTスロット幅の公差は、十字の基準溝4本に適用。

テーブル直径800以上については、下記モデルのビッグボア仕様として承ります。

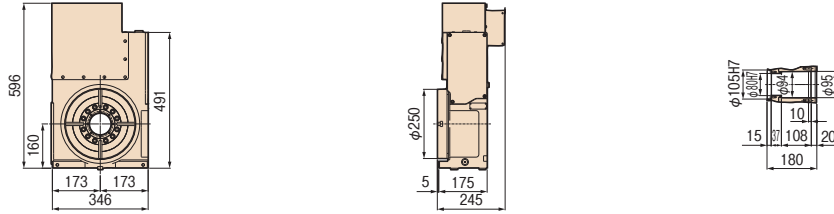
テーブル直径	モデル	センター穴	仕様掲載ページ
φ 800	RCV-800 (モーター上方仕様)	φ360	P.26
φ 1000	RCV-1000 (モーター上方仕様)	φ410	P.26
φ 1250	RCV-1250 (モーター上方仕様)	φ500	P.26

注) RNCK-631は、ベーシックモデル(ヨコ形マシニングセンター用)もご用意しています。(標準穴仕様)

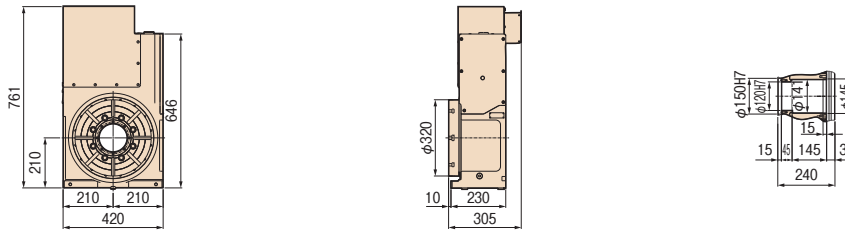
寸法図

単位:mm

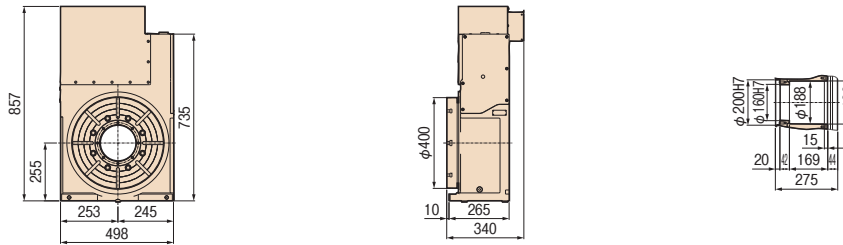
RWB-250K



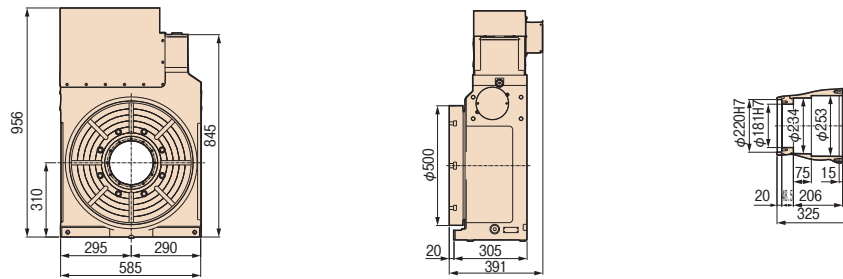
RWB-320K



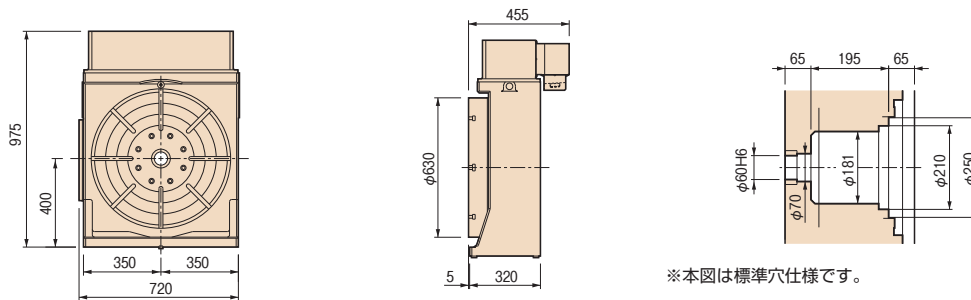
RWB-400K



RWB-500K



RNCK-631



※本図は標準穴仕様です。

注) 上記外観寸法はFANUC仕様です。他メーカーモーター仕様の場合、寸法が大きくなることがあります。

クランピングブロック、ボルト

	タイプ	使用数	適用T溝ピッチ	適用T溝幅	A	B	C	D	E	F	G	H	I	J	K	L	M
RWB-250K	I	4	50~125	18	25	12	80	12	33	35	22	21	11	65	40	28	16
RWB-320K	I	4	73~162	18	30	15	90	16	31	43	25	21	11	70	46	28	16
RWB-400K	I	4	73~160	18	30	15	90	16	31	43	25	21	11	70	46	28	16
RWB-500K	I	4	73~200	18	40	20	110	18	42	50	25	21	11	70	46	28	16
RNCK-631	II	4	100~255	18	40	18	63	18	15	30	58	21	11	105	60	28	16

注) 上記適用T溝ピッチ以外のピッチを持つ機械に取付けの場合、クランピングブロック、ボルトは市販品をご利用になるか、当社特注品(オプション)をご利用ください。

RBS

TBS

RWE/RWA
RN

RWA-B
RNCV-B

RNCM

RWB

RWB-K
RNCK

RCH

RNC

RCV

マルチスピンドル
RWM

TWA/TN

TWB
TTNC

THNC

マルチスピンドル
TWM

RDS

RTV
RTT

RCB

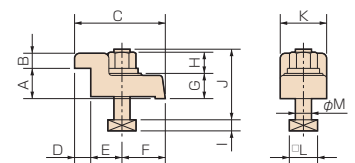
1軸NC
コントローラー

アクセサリ

オプション
仕様

資料

タイプ I



タイプ II

