



松任工場 会社案内

企業理念

われわれは
つねに最高の品質をめざし
社会に貢献する

松任工場

ツダコマの鋳物造りは昭和9年に始まります。金沢市野町の本社工場で昭和46年まで37年間、キューボラ、手込・半自動モールディングマシンによる操業、昭和46年白山市の現在地に月産能力700tの本格的な鋳造専門工場を建設しました。その後、最新の機械生産に対応するため、造型ライン、溶解炉などの設備の更新をし、今日月産1,200tの能力を持っております。

繊維機械、工作機器の専門メーカーとして高い技術力、実績でつねに世界をリードするツダコマ。
松任工場はこのツダコマに鋳造品の素材供給基地として、
美しい鋳肌
高い寸法精度
健全な鋳物組織
の高品質な鋳物を安定供給し続けます。

本社工場

世界最大の
繊維機械生産工場です。
主力製品のジェットルームは、
月産900台の生産能力が
あります。

野々市工場

NC円テーブル、マシンバイス、
インデックスなどの工作機器の生産を
行っています。NC円テーブル、
マシンバイスはいずれも
国内トップシェアを誇ります。



本社工場



野々市工場

松任工場の沿革

明治 42 年	故津田駒次郎翁が織機の製造を開始
昭和 9 年	鑄造工場完成（金沢市野町、本社工場内）
昭和 31 年	鑄造設備を機械化（パレットコンベアライン、 チンメルマン自動造型機ライン）
昭和 46 年	松任工場（鑄造専門工場）建設 （低周波誘導炉スリンガーライン） （AVSライン・ハンタライン稼働）
昭和 63 年	鑄造設備の近代化工事に着手 中型静圧造型機 APSライン稼働
平成 元年	大型静圧造型機 JPSライン稼働
平成 2 年	高周波誘導炉 1 号炉稼働
平成 3 年	特高受変電設備更新（受電容量増） 高周波誘導炉 2 号炉稼働
平成 4 年	高周波誘導炉 3、4号炉稼働
平成 17 年	水平割抜き枠造型機 FCMXライン1号機稼働
平成 19 年	ハンガーブラスト更新 揺動ブラスト導入
平成 20 年	FCMXライン2号機稼働
平成 30 年	自動バリ取り機 導入 3次元スキャナー 導入

松任工場の概要

工場建設	昭和 46 年
敷地	61,606 m ²
建物	19,035 m ²
従業員	50 名 （総人員 90 名）
生産能力	1,200 t
業務	鑄物の製造 外注鑄物の調達 鑄物製品の販売



松任工場

鑄造設備

大物鑄造ライン



② JPSライン 注湯



中物鑄造ライン



④ APSライン 注湯

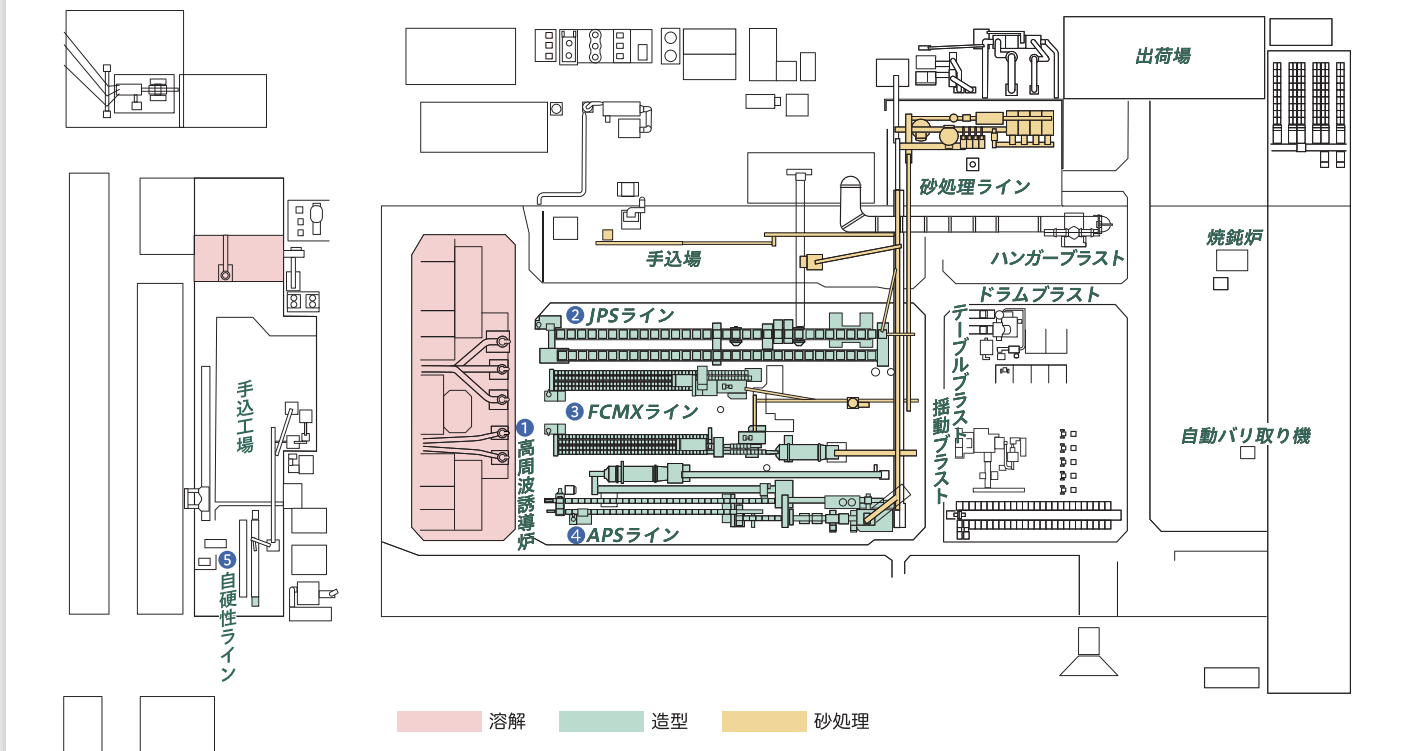
小物鑄造ライン



③ FCMXライン 注湯



松任工場レイアウト



① 高周波誘導炉



⑤ 手辺工場自硬性ライン

松任工場のご案内

下記 QR コードからアクセスしていただくと、
動画にて松任工場の鑄造工程を見ることができます。

* 通信環境の良いところでアクセスしてください。



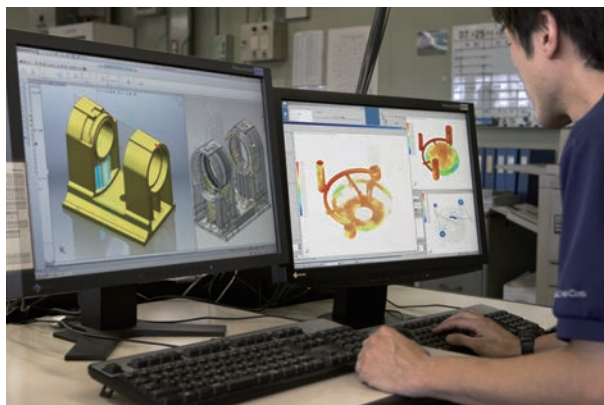
FCMX ライン 注湯



FCMX ライン 中子



JPS ライン 中子



CAD (方案設計)

主要設備・装置

環境にやさしい設備

産業廃棄物の低減、リサイクルをはじめ、内外環境の整備により、地域社会に配慮したクリーンな環境をめざしています。

溶解設備

高周波誘導炉	2t	1,500 kw X 3 基
低周波誘導炉	5t	1,200 kw X 2 基
	8t	1,500 kw X 1 基

造型設備

造型ライン	台数	枠サイズ	サイクル
大型静圧造型機 JPSライン	1	1300 x 1400 x 200 / 290	200"
中型静圧造型機 APSライン	1	625 x 765 x 200 / 200	45"
小物造型機 FCMXライン	2	508 x 406 x 200 / 200	18"
フラン砂造型機自硬性ライン 手込造型	1	~1,000kg	6'

砂処理

サンドミル MSK60P	1 基	60 t / H
MSK45P	1 基	44 t / H

清磨設備

自動バリ取り機	1 基
ハンガーブラスト	1 基
テーブルブラスト	1 基
ドラムブラスト	1 基
揺動ブラスト	1 基
エプロンブラスト	1 基

熱処理設備

ガス焼鈍炉	1 基	6 t / バッチ
電気炉	1 基	1 t / バッチ

試験機

アムスラー万能試験機	1 台
金属顕微鏡	2 式
ブリネルカタサ試験機	2 台
カーボン分析機	1 台
発光分光分析機	1 台
カーボン・シリコンメーター	2 式
超音波探傷器	1 台
球状化率判定装置	1 台

環境設備

集塵機	39 基	
セントラルクリーニング装置	1 基	吸入口 70 箇所

その他

トラックスケール	1 台	30 t
製品自動倉庫	3 連	828 棚
模型保管ラック	1 基	830 棚
3次元凝固解析システム	1 式	
3次元スキャナー	1 台	

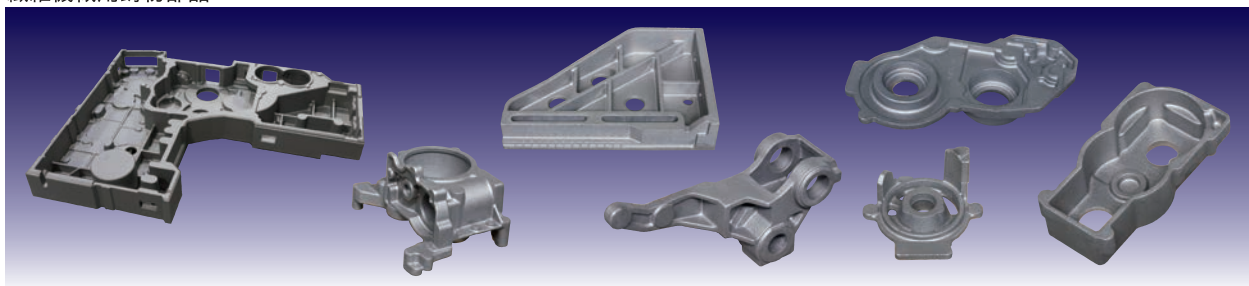


主な製品

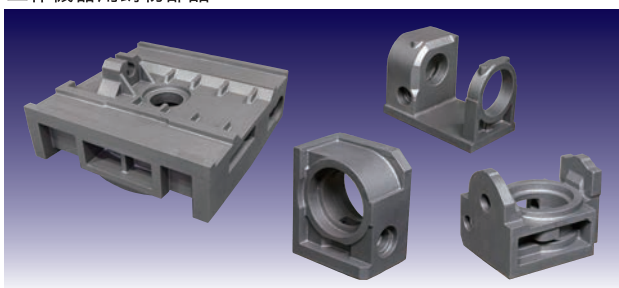
- ねずみ鋳鉄品 FC200 ————— 繊維機械・各種産業機械用鋳物部品
 FC300 ————— 繊維機械・工作機器・各種産業機械用鋳物部品
 球状黒鉛鋳鉄品 FCD450, FCD600, FCD700 — 繊維機械・工作機器・各種産業機械用鋳物部品

素材

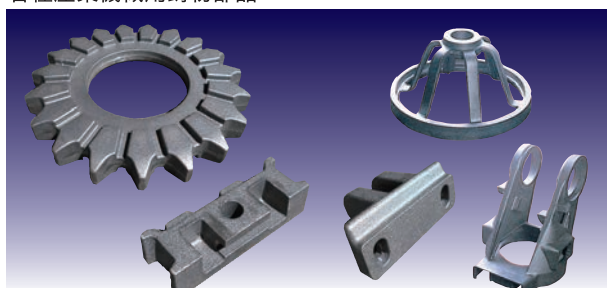
繊維機械用鋳物部品



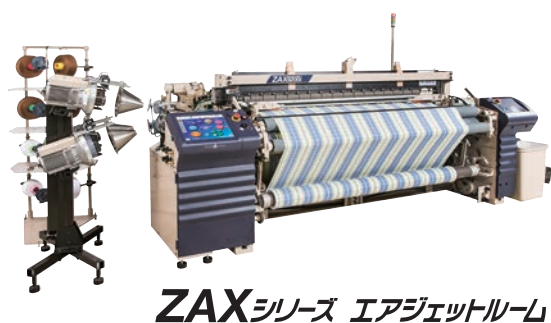
工作機器用鋳物部品



各種産業機械用鋳物部品



繊維機械



工作機器





津田駒工業株式会社 松任工場

www.tsudakoma.co.jp

〒924-0016 石川県白山市宮永市町500番
TEL: (076) 276-3131 FAX: (076) 276-9786

G08ZRE01TJ