

TSUDAKOMA

DREAM NAVIGATOR
SINCE 1909



DREAM NAVIGATOR

SINCE 1909

社是

われわれは
つねに最高の品質をめざし
社会に貢献する

Company Motto

Always Aiming for the Best.
Always Contributing to the World.

企业理念

我们追求最高品质
不断为社会做出贡献

新時代への一步

A Step Toward a New Era
迈向新时代



代表取締役会長 兼 社長 高納 伸宏
Nobuhiro TAKANO, Chairman & President
代表取締役会長 兼 社長 高納 伸宏

津田駒の創業は1909年。以来、繊維機械分野、工作機械関連分野で業界のイノベーターとして、時代に呼応した製品を送り出し、皆様とともに歩んでまいりました。

100余年の歴史を積み重ねた今、私たちはさらに強い津田駒であり続けたいと考えています。つながる世界、つながるモノづくりの中で、津田駒という個性を最大限に発揮し続け、社会に貢献できる強さを磨いて行きたいと願っています。例えば、世界中の異なる価値観や文化を尊重し、共感できる明るく豊かな心を持った人財の育成、どなたにも易しい操作性や作業環境、誰にもなし得なかった高精度や高生産性の追求、効率化の実現、個々に合った製品群、環境へのきめ細かな配慮。様々な視点で、世界と共創できる品質・人財・技術を培うことが、持続可能な世界の実現と企業の真の強さにつながると考えています。

皆様とともに、時代の要請を共感し、広くつながることで、新しい一步のきっかけとなることを願っています。

TSUDAKOMA was founded in 1909. Since then, as an innovator in the field of textile machinery and machine tool attachments, we have provided products in response to the needs of the times. TSUDAKOMA moves forward together with our customers.

With the accumulation of our history over one century, we will continue to be a strong TSUDAKOMA. In the connected world and *Monozukuri**, we hope to develop the individuality of TSUDAKOMA to the fullest while contributing to society. Specifically, we train people with cheerful and enriched minds who respect and share in the different values and cultures of the world. TSUDAKOMA pursues and achieves easy-access operation and a work environment for anyone with accuracy, productivity, and efficiency such as no one has done before. We also prepare for individualized product lines for each customer and give detailed consideration for the environment. TSUDAKOMA believes in a sustainable world and the true strength of the company is cultivating quality, people, and technology created with different perspectives from around the world.

We hope that we will take a step toward a new era by sharing the needs of today and widely connecting with our customers.

津田駒创建于1909年。在纺织机械领域和机床附件领域作为行业创新者，输送顺应时代需求的产品，与用户同舟共济一路走来。

历经百余年的历史洗礼，今天我们仍继续传承着强大的津田驹理念。在连接世界与制造工艺*之中，我们期望可最大限度发挥津田驹的个性，为贡献社会磨练自身。例如，尊重世界上不同的价值观与文化，培育开明共协、心怀宽大的人才，追求简易的操作环境、高精度高生产率，实现效率化，关注各种产品的需求群并重视环境保护。从多角度培养与时俱进的品质、人才、技术才能实现企业的可持续发展与真正强大。

我们衷心希望能与各位共同肩负时代使命，拓展连接，并使之成为迈向崭新一步的契机。

* *Monozukuri*

We see *Monozukuri* as total company activities for innovation through a higher-level and more profound spirit of technology and production originating from the traditions and culture of Japan.

* 制造工艺

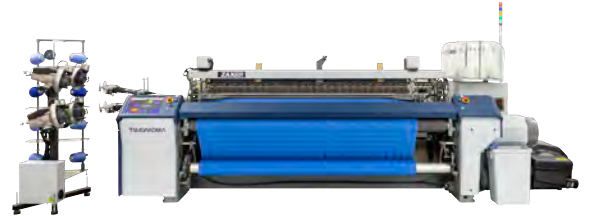
是指我们以日本的传统文化、固有文化为源，秉承工匠精神，通过高度的技术活动和生产活动，进行以改革为目的的总体性企业活动。

モノづくりの津田駒が展開する事業

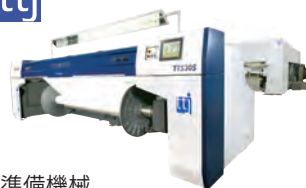
Operations of TSUDAKOMA as a *Monozukuri* company
津田駒开展的制造工艺事业



エアジェットルーム
Air jet loom
喷气织机



ウォータージェットルーム
Water jet loom
喷水织机



準備機械
Preparatory machine
准备机械



NC円テーブル
NC rotary table
NC转台



マシンバイス
Machine vise
机械虎钳



Vクランプ
V-clamp
V夹具虎钳

繊維機械事業

ISO 9001
14001

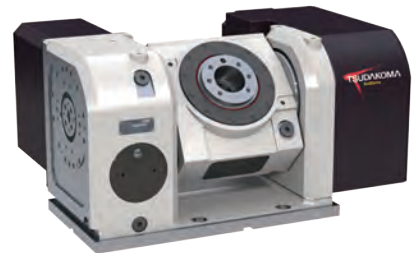
次世代を担う“Dream Navigator” 未来を支える繊維産業の扉をお客様とともに開きます。

Textile Machinery

A “Dream Navigator” leading to the next generation. We open the door to the textile industry supporting the future with our customers.

纺织机械事业

肩负下一代的“Dream Navigator”。我们将与用户共同开启未来纺织产业之门。



工作機械関連事業

ISO 9001
14001 EN 9100

“Smart Solutions” 新しい感性と個性的な発想力、そして変わらぬモノづくりへの信念が、AI・IoTの時代を支えます。

Machine Tool Attachments

Smart Solutions - New sense, unique ideas, and continued faith in *Monozukuri* supporting the era of AI and IoT.

机床附件事业

“Smart Solutions” 禀赋新时代个性的想象力及不变的制造工艺信念 支持AI、IoT时代的制造业。



コンポジット機械事業

ISO 14001

コンポジット部材量産化の時代を、世界が注目する津田駒の自動加工設備がリードします。

Composite Machinery

TSUDAKOMA's automated process equipment drawing attention from all over the world leads the era of mass production using composite components.

复合材料加工机事业

在复合材料量产化时代 津田驹引领着备受世界关注的自动加工设备领域。

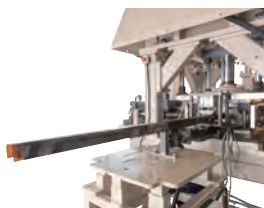
スリッター
Prepreg slitter
切割机



自動積層機
Auto lay-up machine
自动积层机



連続成形機
Profile Moulding Machine
可连续造型机



ロボット システム インテグレーション事業

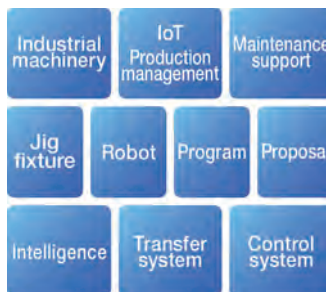
モノづくりの津田駒だからこそ、お客様の期待にしっかりお応えできるシステム構築を実現します。

Robot System Integration

TSUDAKOMA as a *Monozukuri* company creates a system that fully meets customer's expectations.

机器人系统集成构建事业

津田駒の制造工艺，切实地实现构建用户期待的系统。



鑄造部門（松任工場）

ISO 9001

美しい鑄肌、高い寸法精度、健全な鑄物組織。大物から小物まで高品質な鑄造品を安定供給し続けます。

Foundry (Matto Plant)

Well-formed casting surface, high-precision dimension, and sound casting construction. TSUDAKOMA continues our stable supply of high-quality castings from small to large.

铸造部门（松任工厂）

美观清洁的铸件外表，高精度的尺寸测量，完善健全的铸物组织。从大部件到小部件，实现了持续稳定地提供高品质的铸造品。

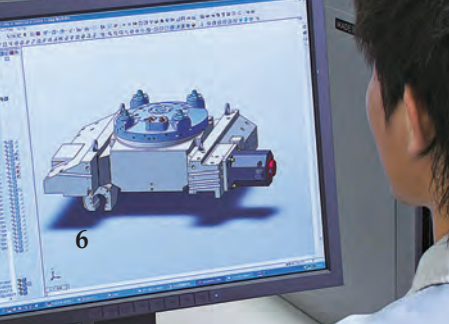
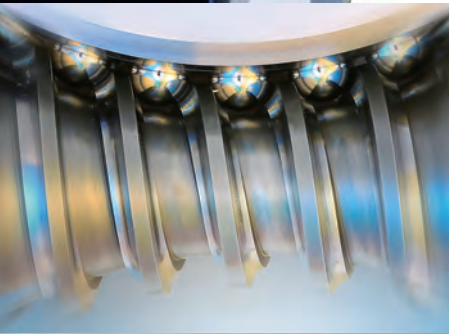
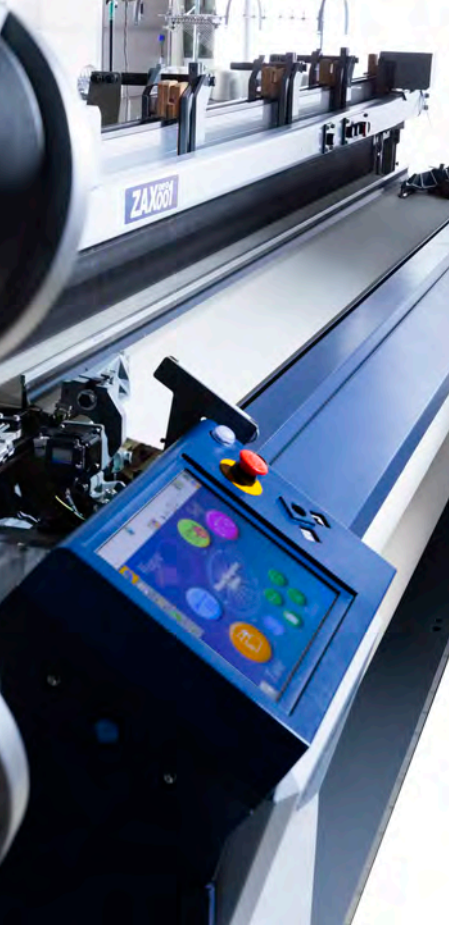


繊維機械用鑄物部品
Casting components for textile machinery
纺织机械用铸造部件



各種産業機械用鑄物部品
Casting components for various industrial machinery
各种工业机械用铸造部件





新しい時代をリードする新製品開発

New Product Development to Lead a New Era
引领新时代的新产品开发

繊維機械事業では、長年培った津田駒の製織ノウハウが凝縮された製織支援システム "Weave Navigation® System" を搭載したジェットルームを開発しています。さらに織布工場において最高のパフォーマンスをサポートできるIoTシステムを構築し、衣料分野・産業資材・新素材などあらゆる分野で最適な製織環境を追求します。

工作機械関連事業では、当社独自の高性能駆動システム BallDrive® NC 円テーブルをはじめ、大型から小型まで、多彩なNC円テーブルとマシンバイスをラインアップし、自動車・航空機・精密機械産業から発電機・造船・プラントなどの重厚長大産業まで、様々な産業分野の機械加工を視野に入れた製品開発を進めています。

コンポジット機械事業では、国内初の炭素繊維複合材自動積層機および自動加工設備を開発し、また、人手不足時代をサポートするツダコマ・ロボティック・インテグレーション (TRI・ロボット導入支援サービス) で、新しいモノづくり時代をリードします。

For textile machinery, TSUDAKOMA develops jet looms with the Weave Navigation® System. The Weave Navigation® System packs necessary weaving know-how built up over many years. We also create the IoT system to deliver the highest performance in the mill. TSUDAKOMA pursues the optimum weaving environment in various fields such as garment, industrial textile materials, and new materials.

For machine tool attachments, we provide a wide variety of NC rotary tables and machine vises ranging from small-scale to large-scale including our own original high performance drive system, the BallDrive® NC rotary table. From the perspective of the machining process, TSUDAKOMA develops products for various industries such as automobile, aircraft, and precision machineries up to heavy industries such as generators, shipbuilding, and plants.

In composite machinery, TSUDAKOMA is a leader in meeting the needs of a new *Monozukuri* era. We developed Japan's first automated tape lay-up machine for carbon-fiber reinforced plastic and automated process equipment as well as robotic system integration support service. These are helpful in times of labor shortages. (TRI: TSUDAKOMA Robotic Integration)

在纺织机械事业，开发了搭载制织支援系统 "Weave Navigation® System" 的织机，此系统凝聚了津田驹多年以来积累的织造技术。此外，在织布工厂，构建了最高支援性能的IoT系统，并在衣料、产业材料、新素材等各个领域不断探索，寻找最适合的制织环境。

在机床附件事业中，拥有本社独创搭载高性能驱动系统 BallDrive® 的NC转台、大型至小型多彩NC转台和机械虎钳，同时将各产业领域的机械加工列入视野，进行汽车、飞机、精密机械产业以及发电机、造船、成套设备等重工产业机械加工产品的开发。

在复合材料加工机事业中，开发了本国首台碳素纤维自动积层以及自动加工设备，并研发了支援人力不足时代的津田驹机器人集成构建系统 (TRI、机器人导入支援服务)，引导新制造工艺时代。

熟練者の手とロボットの手

Mixed Operations with Experts and Robots
熟練者之手与机器人之手

鑄造から機械加工、組立にいたる主要生産工程を一貫して自社で完結できるのが、津田駒のモノづくりの強みです。生産工程に従事する社員のおよそ8割が国家技能検定資格を有し、高度な技能と細心の品質管理で生産にあたっています。

機械加工現場では、熟練の作業者が難易度の高い機械加工や組み立て作業に当たる傍ら、当社が展開しているツダコマ・ロボティック・インテグレーション (TRI・ロボット導入支援サービス) による自動化設備が稼働しています。熟練した作業者の手と最先端のロボットの手。それぞれの個性を最大限に引き出して、最高品質のモノづくりを進めます。

The core strengths of TSUDAKOMA's *Monozukuri* is to consistently complete the main processes in-house, from casting, and machining processing, up to assembling. About 80% of our operators engaged in the production process acquire national qualifications. Our production is supported by advanced skills and meticulous quality control.

In machining workshops, experts perform challenging machining processes and assembly work while automated equipment operates with our new robotic support service "TSUDAKOMA Robotic Integration (TRI)." We reach the fullest potentials of both our experts and the robots to manufacture the highest-quality products.

从铸造到机械加工、装配的主要生产过程贯彻本厂独立完成，展现了津田驹制造工艺的强力优势。在从事生产操作的员工中，近8成拥有国家技能鉴定资格，以高度的技能和细致的产品管理投身生产。

在机械加工现场，熟练的作业员进行高难度机械加工和装配操作的同时，也运转装载本社开发的津田驹机器人集成构建系统 (TRI、机器人导入支援服务) 的自动化设备。熟练的操作员之手与最先端的机器人之手，充分发挥它们的最大个性优势，推动发展最高品质的制造工艺。



わたしたちは豊かで調和のある持続可能な社会の実現に貢献していきます

We Work to Realize a Prosperous and Harmonious Sustainable Society.
我们为实现和谐可持续发展社会做出积极贡献



SUSTAINABLE DEVELOPMENT GOALS

SDGs の取組み

21世紀、世界は多様な価値観を融合しながら、グローバル化に向けて大きく動き始めました。津田駒工業とグループ各社の役員および従業員は、私たちに与えられた自然への尊敬と感謝を常に心に持ちながら、法律を遵守し、社是、倫理規範、行動規範に掲げた精神に則り、津田駒グループの新たな成長と、豊かで調和のある持続可能な社会の実現に貢献していきます。

環境方針

津田駒工業株式会社は、石川県の豊かな水と空気と緑の恩恵を受けながら、繊維機械、工作機械関連、鋳造品に関する事業を展開し、常に最高の品質をめざしたモノづくりと人材育成を通し、地域社会、国際社会の発展に貢献いたします。

私たちは、与えられた環境への深い尊敬と感謝の念を全ての社員が共有し、より良い環境を次世代に引き継ぐことで、安全で豊かな社会の実現をめざします。

SDGs Activities

In the 21st century, the world significantly began moving toward globalization by combining diverse values. By constantly keeping a sense of respect and gratitude to nature in mind, all the directors and employees of TSUDAKOMA and our group companies contribute to the new growth of TSUDAKOMA groups. We work to realize a prosperous and harmonious sustainable society, in accordance with laws and the spirits held within our company creed, ethical standards, and codes of conduct.

Environmental Policy

Taking advantage of the plentiful water, clean air, and greenery in Ishikawa Prefecture, TSUDAKOMA Corp. develops businesses in textile machinery, machine tool attachments, and casting. Through *Monozukuri* and the development of human resources for which we always aim to achieve the highest quality, TSUDAKOMA contributes to local and international communities. We strive to realize safe and prosperous communities by sharing deep respect and appreciation for the environment between all our employees and by presenting a better environment to the next generation.

SDGs (可持续发展目标) 報告

21世紀は融合了世界多元价值观，面向全球化大步迈进的新纪元。津田驹工业及集团企业的董事和员工们，怀着敬畏感恩自然之心，遵纪守法，贯彻企业理念，履行伦理行动规范，为实现津田驹集团的成长及和谐可持续发展社会做出积极贡献。

环境方针

津田驹工业株式会社，坐落于山清水秀景色怡人的日本石川县内，开展纺织机械、机床附件、铸造业事业，追求最高品质的制造工艺，培育优秀人才，为当地及全国的社会发展做出贡献。

全体社员共怀对环境的敬畏和感恩之心，为将此美好环境传承于下一代，致力于实现社会的安定富足。

我们将此信念贯彻于每天的行动之中，制定方针，在公司内外进行宣传。

全世界の拠点を結ぶネットワークが、最新の情報とサービスをお届けします

Our Global Network Operations Deliver the Latest Information and Services.
 通过网络连接全球各据点，提供最新的信息与服务。



販売拠点

津田駒は、常にベストの状態でご製品をご使用いただくため、世界各国にサービス拠点、代理店を展開しています。部品供給、技術サポート、最新の情報をスピーディにご提供し、お客様の収益向上に貢献していきます。

Global Operations

TSUDAKOMA expands service bases and agents around the world so that customers can always use the products in the best possible conditions. We provide parts, technical support, and up-to-date information in a timely way and contribute to improving customer's profits.

销售、服务据点

津田駒为保证用户的设备一直处于最佳使用状态，世界各地设置服务据点和代理店，及时提供零部件、技术支持、最新信息，以提高用户效益为宗旨不懈努力。

展示会 Exhibition 展览



ITMA ASIA + CITME 2020 (繊維機械事業/中国)
 ITMA ASIA + CITME 2020
 (China / Textile machinery)
 ITMA ASIA + CITME 2020 (纺织机械事业/中国)



EMO Hannover 2017 (工作機械関連事業/ドイツ)
 EMO Hannover 2017
 (Germany / Machine tool attachments)
 EMO Hannover 2017 (机床附件事业/德国)



JEC World 2018 (コンポジット機械事業/フランス)
 JEC World 2018
 (France / Composite machinery)
 JEC World 2018 (复合材料加工机事业/法国)

ショールーム Showroom 陈列室



本社／繊維機械展示
 Headquarters / Textile machinery
 本公司 / 纺织机械陈列室



野々市工場／工作機械関連展示
 Nonoichi Plant / Machine tool attachments
 野野市工厂 / 机床附件陈列室

沿革 History 沿革

1909年 金沢市茨木町にて津田駒次郎翁により創業
 Founded in Ibaragi-cho, Kanazawa, Japan by Komajiro Tsuda.
 由津田駒次郎老先生于金泽市茨木町创业奠基

1933年 金沢市野町（所在地）に移転・工場を拡張
 Relocated the plant to Nomachi, Kanazawa (current location) and expanded the plant.
 迁至金泽市野町（现所在地）并开始扩建工厂

1937年 工作用機器の開発に着手
 Started developing machine tool attachments.
 着手研发工作机械相关加工设备

1939年 津田駒工業株式会社に改組
 Reorganized as TSUDAKOMA Corp.
 改组为津田駒工业株式会社

1971年 松任工場（鋳物工場）稼働開始
 Began operation at the Matto Plant (Foundry).
 开始运转松任工厂（铸造工厂）

1977年 ZW型ウォータージェットルーム本格生産開始
 Started production of the ZW Water Jet Loom.
 开始ZW喷水织机的生产

1978年 ZA型エアジェットルーム本格生産開始
 Started production of the ZA Air Jet Loom.
 开始ZA喷气织机的生产

2002年 津田駒機械設備（上海）有限公司設立
 Established TSUDAKOMA (Shanghai) Co., LTD.
 成立津田駒机械设备（上海）有限公司；总公司工厂获得ISO9001认证

2006年 ツダコマテクノサポート株式会社設立
 Established TSUDAKOMA TECHNO SUPPORT Corp.
 全公司获得ISO14001认证；成立津田駒技术服务株式会社

2008年 準備機械販売子会社として株式会社T-Tech Japan設立
 Established T-Tech Japan Corp. as a subsidiary for selling preparatory machines.
 成立准备机械销售子公司株式会社T-Tech Japan

2009年 炭素繊維複合材の加工機械分野に参入（コンポジット機械事業）
 Entered into the business of processing machinery for CFRP/Carbon Fiber Reinforced Plastic material.
 (Composite Machinery Business)
 进入碳纤维复合材料加工机械领域（复合材料加工机事业）

2010年 津田駒機械製造（常熟）有限公司設立
 Established TSUDAKOMA (CHANGSHU) CO., LTD.
 成立津田駒机械制造（常熟）有限公司

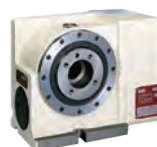
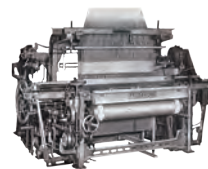
2011年 TSUDAKOMA SERVICE INDIA PRIVATE LIMITED 設立、ふぁみーゆツダコマ株式会社設立
 Established TSUDAKOMA SERVICE INDIA PRIVATE LIMITED.
 Established Famille TSUDAKOMA Corp.
 成立TSUDAKOMA SERVICE INDIA PRIVATE LIMITED；成立Famille TSUDAKOMA Corp.

2012年 航空機部品の機械加工に参入
 Entered into the business of aircraft parts machining.
 进入飞机部件机械加工领域

2014年 経済産業省グローバルニッチトップ企業100選に選定
 TSUDAKOMA Corp. was selected as one of the "Global Niche Top Companies Selection 100"
 by the Ministry of Economy, Trade and Industry (METI).
 被国家经济产业部认定为2014年度全球利基榜首（GNT）百强企业

2018年 ロボット システム インテグレーション事業 (TRI) 開始
 Started Robot System Integration business (TRI).
 启动机器人系统集成构建事业 (TRI)

2020年 TSUDAKOMA EUROPE s. r. l 設立
 Established TSUDAKOMA EUROPE s. r. l.
 成立TSUDAKOMA EUROPE s. r. l



会社概要 Company Profile 公司概况

株式会社設立：昭和14年12月30日（創業：明治42年3月）
 資本金：123億1,654万円
 代表者：代表取締役会長 兼 社長 高納 伸宏
 所在地：[本社及び工場]
 〒921-8650 石川県金沢市野町5丁目18番18号
 TEL(076)242-1110 FAX(076)243-0671
 [野々市工場]
 〒921-8529 石川県野々市市粟田5丁目100番
 TEL(076)294-5111 FAX(076)294-5157
 [松任工場]
 〒924-0016 石川県白山市宮永市町500番
 TEL(076)276-3131 FAX(076)276-9786

従業員：840名
 敷地：本社工場（繊維機械事業、コンポジット機械事業）：86,692㎡
 野々市工場（工作機械関連事業）：69,933㎡
 松任工場（鑄造部門）：61,606㎡

関連企業：共和電機工業株式会社
 ツダコマ・ゼネラル・サービス株式会社
 津田駒機械設備（上海）有限公司
 ツダコマテクノサポート株式会社
 株式会社T-Tech Japan
 津田駒機械製造（常熟）有限公司
 TSUDAKOMA SERVICE INDIA PRIVATE LIMITED
 ふぁみーゆツダコマ株式会社
 TSUDAKOMA EUROPE s. r. l.

Date established: December 30, 1939 (Founded: March, 1909)
 Capital: 12,316 million yen
 Representatives: Nobuhiro TAKANO, Chairman & President
 Company offices: [Headquarters / Main Plant]
 18-18, Nomachi 5-chome, Kanazawa, Ishikawa, 921-8650, JAPAN
 [Nonoichi Plant]
 100 Awada 5-chome, Nonoichi, Ishikawa, 921-8529, JAPAN
 [Matto Plant]
 500 Miyanagaichi-machi, Hakusan, Ishikawa, 924-0016, JAPAN

Number of employees: 840
 Site areas: Headquarters / Main Plant
 (Textile Machinery and Composite Machinery): 86,692 m²
 Nonoichi Plant (Machine Tool Attachments): 69,933 m²
 Matto Plant (Foundry): 61,606 m²

Group companies: KYOWA Electric & Machinery Corp.
 Tsudakoma General Service Corporation.
 TSUDAKOMA (Shanghai) Co., LTD.
 TSUDAKOMA TECHNO SUPPORT Corp.
 T-Tech Japan Corp.
 TSUDAKOMA(CHANGSHU)CO., LTD.
 TSUDAKOMA SERVICE INDIA PRIVATE LIMITED
 Famille TSUDAKOMA Corp.
 TSUDAKOMA EUROPE s. r. l.



本社・工場
Headquarters / Main Plant
总公司总厂



津田駒機械設備（上海）有限公司
TSUDAKOMA (Shanghai) Co., LTD.
津田驹机械装备（上海）有限公司



野々市工場
Nonoichi Plant
野野市工厂



津田駒機械製造（常熟）有限公司
TSUDAKOMA (CHANGSHU) CO., LTD.
津田驹机械制造（常熟）有限公司



松任工場
Matto Plant
松任工厂



共和電機工業株式会社
KYOWA Electric & Machinery Corp.
共和电机工业株式会社

成立股份制公司：1939年12月30日（创建于1909年3月）
 資本金：123亿1,654万日元
 法人代表：代表取締役会長 兼 社長 高納伸宏
 所在地：[总公司和总厂]
 邮编 9218650 石川県金沢市野町5丁目18番18号
 [野野市工厂]
 邮编 9218529 石川県野々市市粟田5丁目100番
 [松任工厂]
 邮编 9240016 石川県白山市宮永市町500番

职工人数：840人
 占地面积：总公司总厂（纺织机械事业、复合材料加工机事业）：86,692㎡
 野野市工厂（机床附件事业）：69,933㎡
 松任工厂（铸造部门）：61,606㎡

关联企业：共和电机工业株式会社
 津田駒综合服务株式会社
 津田駒机械装备（上海）有限公司
 津田駒技术服务株式会社
 株式会社T-Tech Japan
 津田駒机械制造（常熟）有限公司
 TSUDAKOMA SERVICE INDIA PRIVATE LIMITED
 Famille TSUDAKOMA Corp.
 TSUDAKOMA EUROPE s. r. l.



最新の情報は津田駒 Web サイトにてご確認ください。
 For more updates, visit www.tsudakoma.co.jp/english/.
 请浏览津田驹主页确认最新信息。



TSUDAKOMA Corp.
津田駒工業株式会社
www.tsudakoma.co.jp