



メカ増力マシンバイス

# Vis 新製品



30番をはじめとする小型マシニングセンターの  
テーブル幅をフルに活用でき、  
対応ワークがさらに広がります。  
これは便利です!

## メカ増力機構搭載

- メカ増力と手締めの切り替えが、工具なしでワンタッチ
- 締め付け力 1t(1ノッチ) 2t(2ノッチ)

メカ増力

手締め

20KN(2t)

10KN(1t)

7KN(0.7t)以下



アジャストリング2ノッチ目

アジャストリング1ノッチ目

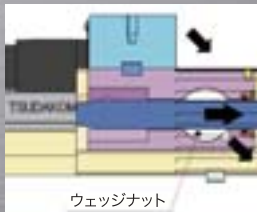
アジャストリング手前側

## 平口金採用 大きな口金開き

口金幅 100mm

口金開き Vis-1016 164mm Vis-1022 224mm

## ツダコマならではの、圧倒的高剛性・高精度



ウェッジナット

### ワークの浮き上がりを防止する ウェッジナット機構

バイススクリューに組み込まれたウェッジナットが、口金の締め付け力に比例して口金を下方向へ引き込み、ワークの浮き上がりを防止します。

### 強固なスチール製フレーム

焼入れスチールフレーム(材質S45C・硬度HRC55以上)の採用により、締め付け時の反りを最小限にします。

### ラクラク操作のメカ増力機構

ハンドルの回転により、センターロッドが移動。小ローラー、大ローラーを介して増幅された力が口金に伝わり、安定した強力な締め付け力が得られます。また、必要回転トルクが小さく、より小径ハンドルでご使用いただけます。メカ増力方式でメンテナンスフリーです。

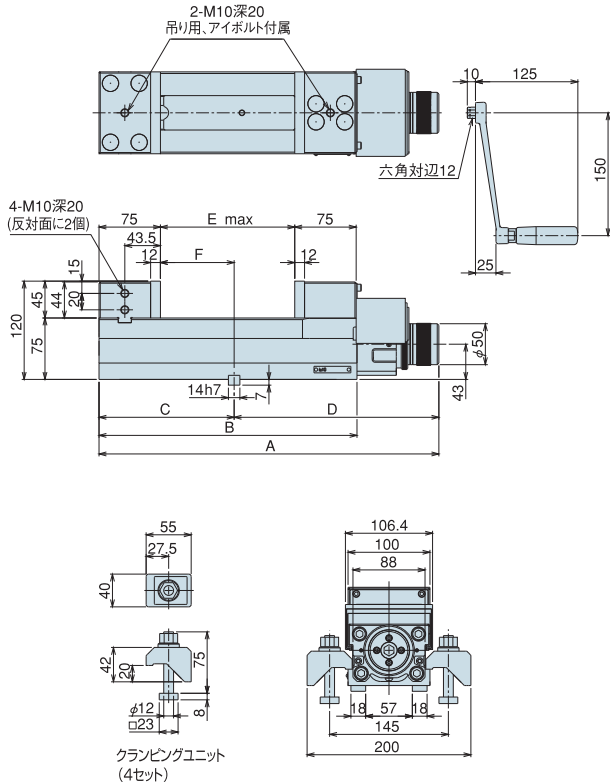


増力前



増力後

## 寸法図



	A	B	C	D	E	F
Vis-1016	415	315	165	250	164	90
Vis-1022	475	375	200	275	224	125

## 仕様

単位：mm

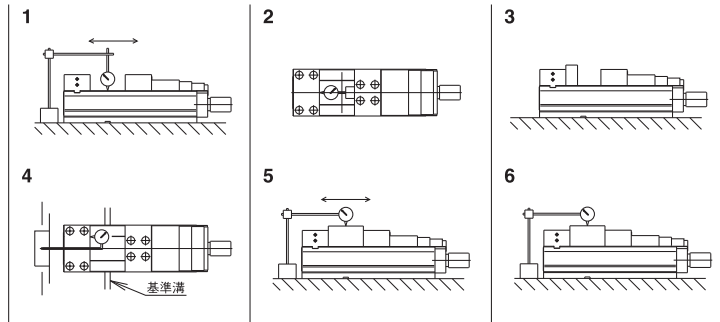
	Vis-1016	Vis-1022
口金幅	100	100
口金高さ	45	45
口金開き (MAX開き)	164	224
本体総長さ	415	475
ワーク取付面高さ	75	75
ガイドブロック幅	14h7	14h7
最大締付力 KN	20 (2t)	20 (2t)
製品質量 kg	20	22



## 精度規格

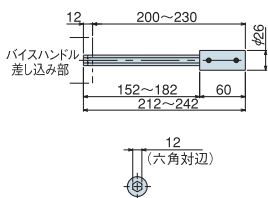
単位：mm

番号	検査項目	許容値
1	本体底面と移動口金滑り面との平行度	100について 0.010
2	口金の両くわえ面間の平行度	100について 0.020
3	固定口金のくわえ面と移動口金滑り面との直角度 (直角より小のこと)	100について 0.020
4	本体底面のガイドブロックと固定口金くわえ面との平行度	100について 0.015
5	締付けたテストブロック上面とフレーム底面との平行度	100について 0.015
6	締付けた時のテストブロック上面の浮き上り (変位量)	— 0.015

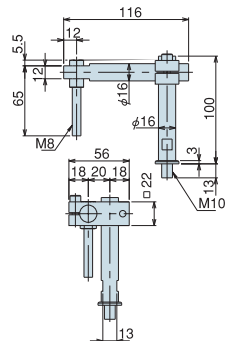
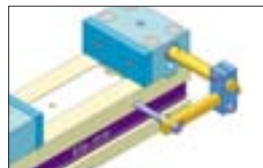


## オプション

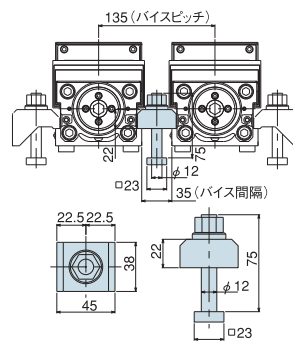
### エクステンションバー Vi兼用



### ワークストッパー Vi兼用



### セットプレート Vis兼用



### ラチェットハンドル Vi兼用



# 津田駒工業株式会社・工機販売部

〒921-8529 石川県石川郡野々市町粟田5丁目100番地  
 TEL (076) 294-5111(代) FAX (076) 294-5157  
 http://www.tsudakoma.co.jp  
 E-mail : ksales@tsudakoma.co.jp

東部地区セールス直通 TEL (076) 294-5177 FAX (076) 294-5157  
 中部地区セールス直通 TEL (076) 294-5188 FAX (076) 294-5157  
 西部地区セールス直通 TEL (076) 294-5199 FAX (076) 294-5157  
 浜松営業所 TEL (053) 458-3177 FAX (053) 458-3178  
 福岡営業所 TEL (092) 574-8057 FAX (092) 571-7575

(注)・このカタログに掲載した図面・データ・写真などは必要に応じて改良・変更する事がありますので、あらかじめご了承ください。