

マルチスピンドルタイプ

TWMM

TWM-100・160・250

回転、傾斜フルNC制御で、複雑形状ワーク、5面体ワークを多数個同時加工できる高生産性対応モデルです。



TWM-160R,PS

仕様

単位：mm

		TWM-100,PS	TWM-160	TWM-250			
RBS	使用勝手	R	○	○			
	(傾斜駆動)	L	○	○			
		K	—	○			
RWB	傾斜角度	-17° ~ +107°	-30° ~ +110°	-30° ~ +110°			
RWB-K	スピンドル直径	φ90h7	φ100h7	φ140h7			
RCB	テーブル直径	φ135 (オプション)	φ160 or φ200 (オプション)	φ250 (オプション)			
	スピンドル軸間距離	140	250 (PS), 320 (PL)	320 (PS), 400 (PL)			
RCH	0°時テーブル上面高さ	220 (245 面板取付時)	250 (280 面板取付時)	325 (355 面板取付時)			
	90°時センターハイト	160	190	260			
RCV	センター穴	□元 φ55H7	φ55H7	φ80H7			
		貫通 φ40	φ40	φ50			
RWM	ガイドブロック幅	14h7	18h7	18h7			
	サーボモータ (FANUCの場合)	回転軸 αiF2	傾斜軸 αiF2	回転軸 αiF8	傾斜軸 αiF12		
TWA/TN	モータ軸換算イナーシャ ×10 ⁻³ kg・m ²	0.13	0.14	0.52	0.50	0.69	4.40
	総減速比	1/60	1/120	1/60	1/90	1/90	1/90
TWS	テーブル最高回転数 min ⁻¹ (モータ3,000min ⁻¹ 時)	50	25	50	33.3	33.3	33.3
	クランプ方式	空圧	空圧	空圧	空圧	空圧	油圧 or 空油圧 (オプション)
TWB	投入圧力	0.49MPa	0.49MPa	0.49MPa	0.49MPa	0.49MPa	3.5MPa
	クランプトルク N・m	200	500	500	1,000	1,000	3,100
TWM	割出精度(累積) 秒	40	—	30	—	20	—
	傾斜角精度 (累積) 0° ~ +90°間 秒	—	45	—	60	—	60
RDS		—	—	—	75	—	75
	製品質量 kg	110	240 (PS) 260 (PL)	550 (PS) 595 (PL)			
TDS	0° (水平時)	kg/axis	35	40	100		
	0° ~ 90° (傾斜時)	kg/axis	20	40	100		
TDB	傾斜可搬モーメント	N・m	24	55.8	347.4		
	許容負荷 (テーブルクランプ時)	N	3,920	10,800	14,400		
アクセサリ	許容負荷 (テーブルクランプ時)	N・m	200	500	1,000		
	許容負荷 (テーブルクランプ時)	N・m	500	1,000	3,100		
オプション仕様	許容ワークイナーシャ (1軸あたり) $J = \frac{W \cdot D^2}{8}$	kg・m ²	0.05	0.13	0.9		

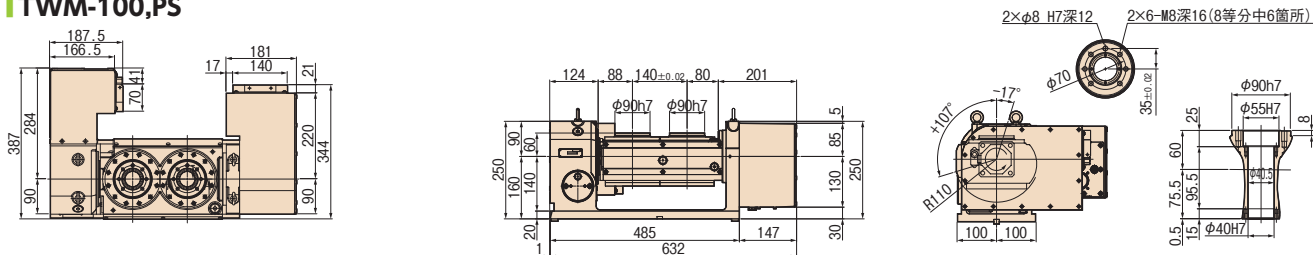
CE対応機種

- 資料 他メーカーサーボモータ **P.70** 傾斜用テーブルワーク積載可能エリア **P.72**
- オプション ロータリージョイント **P.68**

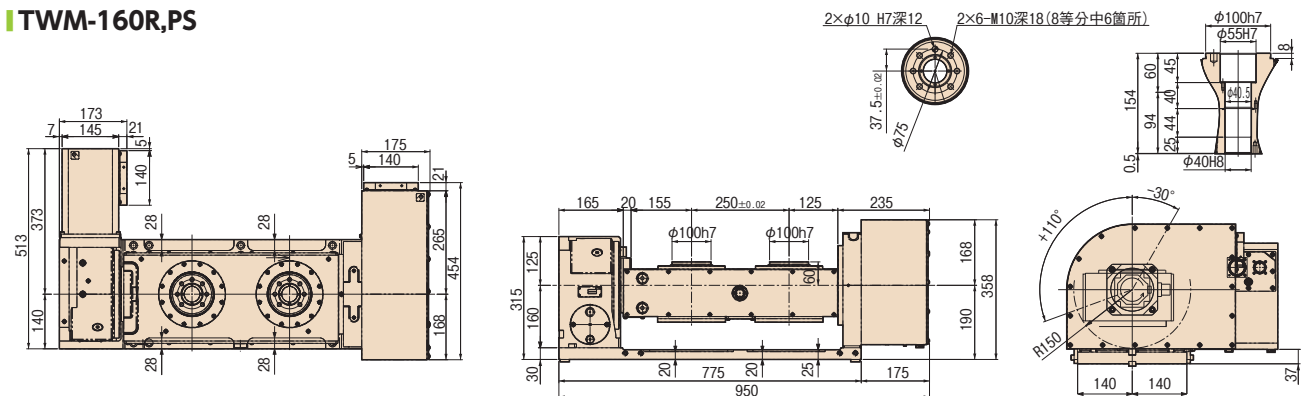
寸法図

単位:mm

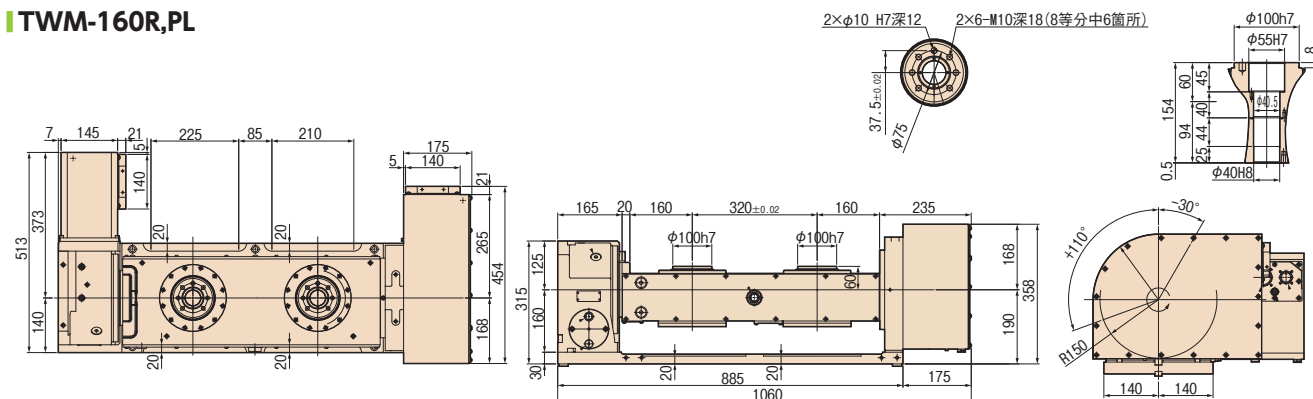
TWM-100,PS



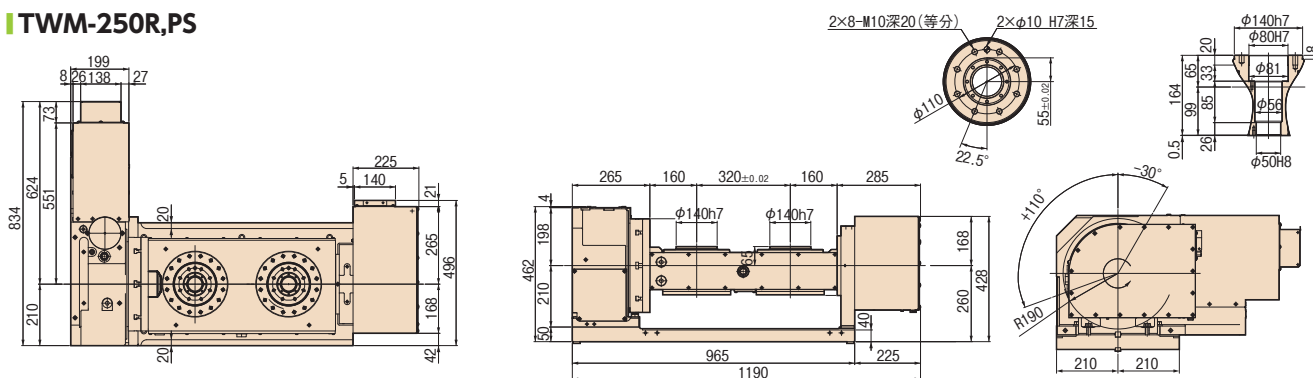
TWM-160R,PS



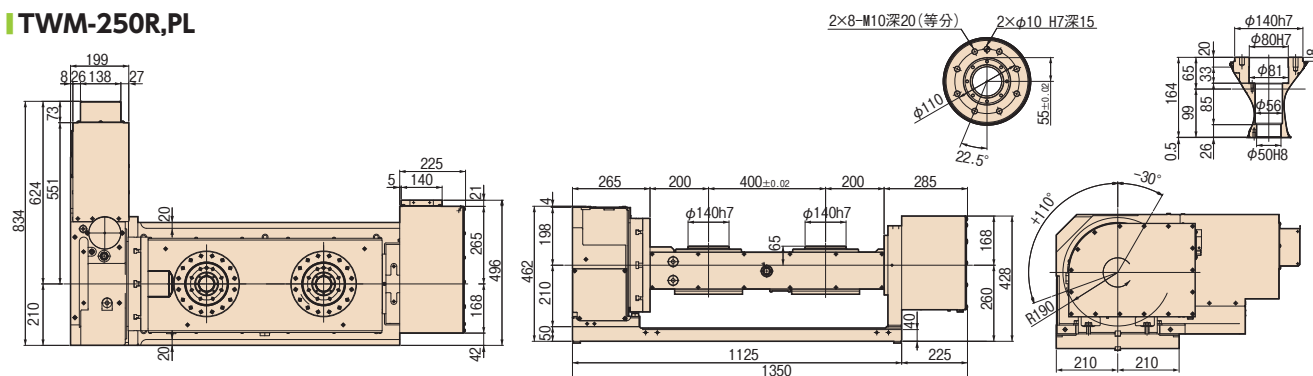
TWM-160R,PL



TWM-250R,PS



TWM-250R,PL



注) 上記外寸法はFANUC仕様です。他メーカーモータ仕様の場合、寸法が大きくなる場合があります。

- RBS
- RBH
- RBM
- TBS
- RWE/RWA
- RN
- RWH
- RWA-B
- RWB
- RWB-K
- RCB
- RCH
- RCV
- マルチスピンドル
- RWM
- TWA/TN
- TWS
- TWB
- マルチスピンドル
- TWM
- RDS
- TDS
- TDB
- 1軸NC
- コントローラ
- アクセサリ
- オプション
- 仕様
- 資料