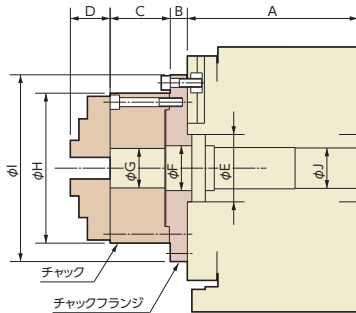
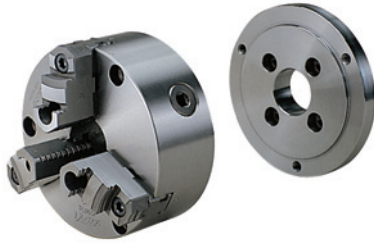


チャック

スクロールチャック



チャックサイズ(インチ)	チャック型式	外径把握範囲 (mm)	内径把握範囲 (mm)
4	TC110F	2~89 (108)	36~78 (97)
5	TC130F	3~104 (134)	42~92 (122)
6	TC165F	3~135 (170)	52~119 (152)
7	TC190F	3~153 (206)	56~134 (188)
9	TC230F	4~190 (242)	64~169 (222)
10	TC273F	10~229 (277)	72~208 (256)
12	TC310F	10~258 (322)	82~238 (302)
15	TC385F	20~329 (394)	100~302 (367)
18	TC460F	40~367 (478)	150~379 (490)

- 注) 1. 上記の寸法は、標準の硬爪を使用した場合を示します。生爪はオプションです。
 2. 把握範囲は()内まで把握可能ですが推奨はしません。

単位 : mm

チャックサイズ(インチ)	A	B	C	D	E	F	G	H	I	J
RBS/RBH-160	170	18	58	31.3	55	45	24	112	112	40
			60	37.3			32	132	132	
			66	44.3			44	167	167	
			75	46.3			54	192	192	
RBS/RBH-250	180	18	60	37.3	80	65	32	132	132	50
			66	44.3			44	167	167	
			75	46.3			54	192	192	
			82	55.3			70	233	233	
RBS/RBH-320	225	18	66	44.3	115	100	44	167	167	85
			75	46.3			54	192	192	
			82	55.3			70	233	233	
			92	59.3			110	310	310	
RN-100	145	10	58	31.3	50	50	24	112	112	30
			60	37.3			32	132	132	
RWE/RWA/RWH-160	155	18	58	31.3	55	45	24	112	112	40
			60	37.3			32	132	132	
			66	44.3			44	167	167	
			75	46.3			54	192	192	
RWE/RWA/RWH-200	165	18	60	37.3	65	55	32	132	132	45
			66	44.3			44	167	167	
			75	46.3			54	192	192	
			82	55.3			70	233	233	
RWA/RWH-250	165	18	60	37.3	80	65	32	132	132	50
			66	44.3			44	167	167	
			75	46.3			54	192	192	
			82	55.3			70	233	233	
RWA/RWH-320	210	18	66	44.3	115	100	44	167	167	85
			75	46.3			54	192	192	
			82	55.3			70	233	233	
			92	59.3			110	310	310	
RWB-250	180	18	66	44.3	105	65	44	167	208	80
			75	46.3			54	192	236	
			82	55.3			70	233	233	
			92	59.3			110	310	310	
RWB-320	240	18	66	44.3	150	101	44	167	216	120
			75	46.3			54	192	246	
			82	55.3			70	233	286	
			92	59.3			100	274	318	
RWB-400	275	18	75	46.3	200	151	54	192	286	160
			82	55.3			70	233	286	
			92	59.3			110	310	336	
			100	70.3			150	385	385	
RWB-500	325	18	82	55.3	220	170	70	233	356	182
			92	59.3			110	310	386	
			100	70.3			150	385	460	
			114	79.8			210	460	500	

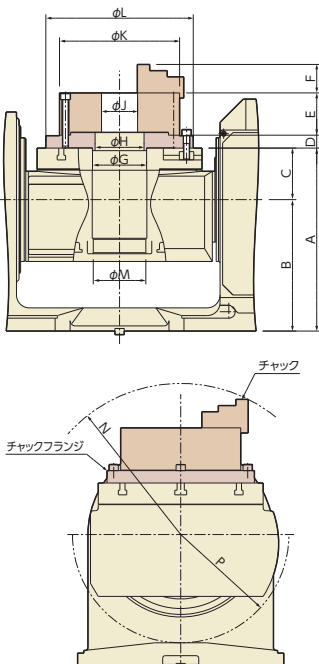
- 注) 1. 上記の寸法は、小林鉄工(株)製のチャック組合せ寸法です。
 2. 円テーブルとチャックサイズにより、フランジ形状及びフランジ取付ボルトの取付方法が異なるものがございます。

- RBS
- RBH
- RBM
- TBS
- RWE/RWA/RN
- RWH
- RWA-B
- RWB
- RWB-K
- RCB
- RCH
- RCV
- マルスビンドル RWM
- TWA/TN
- TWS
- TWB
- マルスビンドル TWM
- RDS
- TDS
- TDB
- 1軸NCコントローラー

アクセサリ

オプション仕様

資料



単位 : mm

型式	チャックサイズ(インチ)	A	B	C	D	E	F	G	H	J	K	L	M	N	P
TBS-130	5	225	160	65	18	60	37.3	55	45	32	132	132	40	R198	R127
	4	270	200	70	18	58	31.3	55	45	24	112	112	40	R191	R145
	5					60	37.3			32	132	132		R204	
	6					66	44.3			44	167	167		R223	
7	75					46.3	54			192	192	R241			
TWA-100	4	180	135	45	15	58	31.3	55	45	24	112	112	35	R164	R106
	5	210	150	60	18	60	37.3	55	45	32	132	132	R177		
4	58					31.3	24			112	112	R176			
5	60					37.3	32			132	132	R189			
6	66					44.3	44			167	167	R208			
TWA-160	4	235	180	55	18	75	46.3	55	45	54	192	192	40	R226	R135
	5					60	37.3			32	132	132		R200	
	6					66	44.3			44	167	167		R219	
	7					75	46.3			54	192	192		R236	
TWA-200	5	270	210	60	18	60	37.3	65	55	32	132	132	45	R258	R148
	6					66	44.3			44	167	167		R219	
	7					75	46.3			54	192	192		R236	
	9					82	55.3			70	233	233		R258	
TN-450	9	425	425	0	25	82	55.3	170	150	70	233	316	136	R213	R375
	10					86	53.3			100	274	336		R222	
	12					92	59.3			110	310	370		R244	
	15					30	100			70.3	150	385		445	

- 注) 1. 上記の寸法は、小林鉄工(株)製のチャック組合せ寸法です。
 2. 円テーブルとチャックサイズにより、フランジ形状及びフランジ取付ボルトの取付方法が異なるものがございます。