

TWS TWS-250・500

TWAシリーズの回転軸のスイング径を拡大したモデルで、大径かつ軽量ワークの加工にお勧めです。振りの大きな治具の搭載や大径・軽量ワークを加工する際、より小型サイズのNC円テーブルを採用でき、設備全体のダウンサイズを可能にします。



単位：mm

仕様

		TWS-250	TWS-500
使用勝手	R	—	○
	L	—	○
傾斜角度		-17°~+107°	-30°~+110°
スピンドル直径		φ90h7	φ100h7
テーブル直径		φ135 (オプション)	φ160 or φ200 (オプション)
0°時テーブル上面高さ		210	250
90°時センターハイト		150	190
センター穴	□元	φ55H7	φ55H7
	貫通	φ40	φ40
テーブルTスロット幅		12H8 (面板取付時)	12H8 (面板取付時)
ガイドブロック幅		14h7	18h7
回転軸振り回し径		φ250	φ500
サーボモータ (FANUCの場合)		回転軸 αiS2	傾斜軸 αiS2
		回転軸 αiF4	傾斜軸 αiF4
モータ軸換算イナーシャ	×10 ⁻³ kg・m ²	0.11	0.14
総減速比		1/60	1/120
テーブル最高回転数	min ⁻¹	41.6 (モータ2,500min ⁻¹ 時)	16.6 (モータ2,000min ⁻¹ 時)
		50 (モータ3,000min ⁻¹ 時)	33.3 (モータ3,000min ⁻¹ 時)
クランプ方式		空圧	空圧
クランプトルク	N・m	500	500
／空圧0.49MPa投入時			
割出精度(累積)	秒	40	—
		—	30
傾斜角精度(累積)	0°~90°間 秒	—	—
	-30°~90°間 秒	—	—
		45	60
		—	75
製品質量	kg	95	230/280 (かさ上げベース仕様時:オプション)
積載質量	kg	35	100
	0° (水平時)		
	0°~90° (傾斜時)	20	70
傾斜可搬モーメント	N・m	24	67
許容負荷 (テーブルクランプ時)	N・m	200	500
許容ワークイナーシャ	kg・m ²	0.08	0.32

CE対応機種

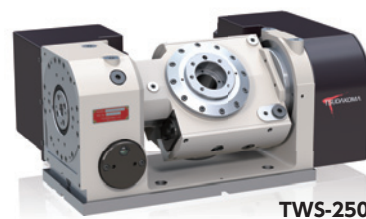
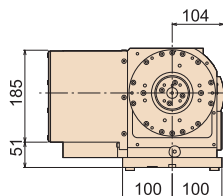
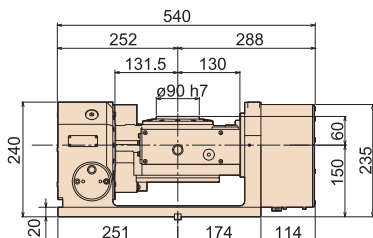
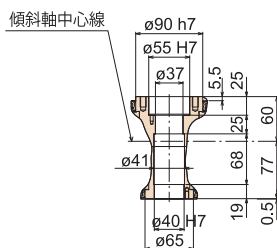
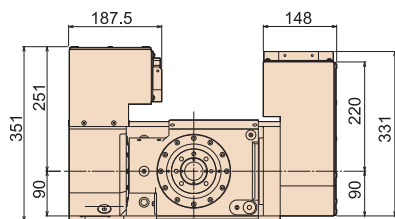
資料 他メーカーサーボモータ **P.70** フェイスプレートや治具を主軸に取付ける場合の注意事項 **P.81**
 傾斜用テーブルワーク積載可能エリア ワークサイズと振り回し径の関係は事前に必ずご確認ください。 **P.72**

オプション 高精度仕様 **P.66** プルスタッド **P.68** ロータリージョイント **P.68**

寸法図

単位:mm

TWS-250



TWS-250

RBS

RBH

RBM

TBS

RWE/RWA
RN

RWH

RWA-B

RWB

RWB-K

RCB

RCH

RCV

マルチスピンドル
RWM

TWA/TN

TWS

TWB

マルチスピンドル
TWM

RDS

TDS

TDB

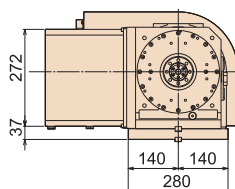
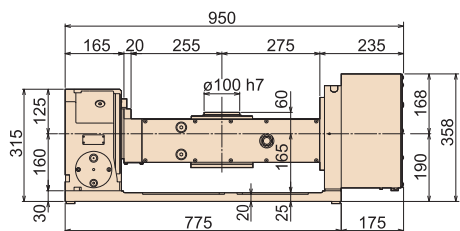
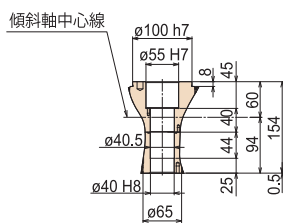
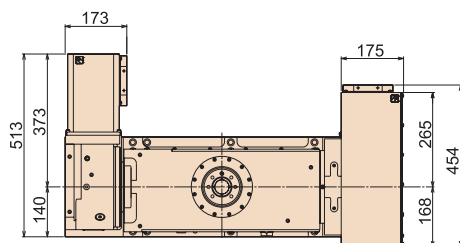
1軸NC
コントローラー

アクセサリ

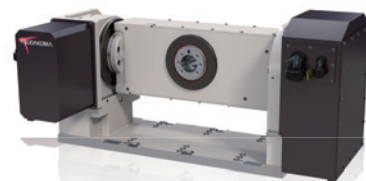
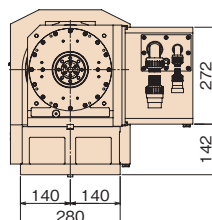
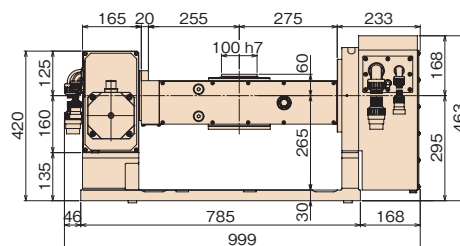
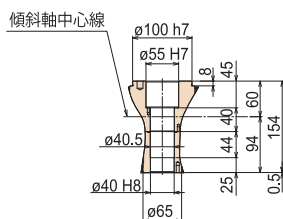
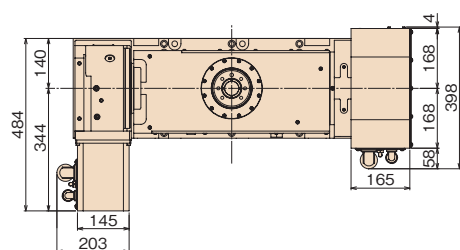
オプション
仕様

資料

TWS-500R



TWS-500L,U(オプション)



かさ上げベース仕様 **TWS-500L,U**
(オプション)
任意の角度でφ500mmを振り回し可能

最大φ500mmワークの場合

かさ上げベース	傾斜角度
あり	-30° ~ +110°
なし	-30° ~ + 55°

注) 上記外観寸法はFANUC仕様です。他メーカーモータ仕様の場合、寸法が大きくなる場合があります。