

お得意様各位

2025 年 9 月 吉日
津田駒工業株式会社
工機販売部

「MECT2025」出展のご案内

拝啓 貴社ますますご隆盛のこととお慶び申し上げます。
平素は格別のお引き立てを賜り、厚く御礼申し上げます。

この度、当社はメカトロテックジャパン 2025(MECT2025)に出展いたします。

旋削・切削をワンチャッキングで可能にする NC 傾斜円テーブル「TDB-200R」をはじめ、最大ワーク旋回径 $\phi 800\text{mm}$ の NC 傾斜円テーブル「メガワーク加工モデル」や#30 のマシニングセンタに対応した自動ワーク交換装置(AWC)を参考出展いたします。

そのほか、従前機よりオプションを充実させた小型加工機「TSUDAKOMA i-CUBE」や 5 軸マシンバイス「V5X シリーズ」、鋳物受託販売事業の紹介展示、当社グループ会社の手動式パレットチェンジャーなども展示予定です。

ご来場の折にはぜひ、当社ブースにお立ち寄りいただきますようお願い申し上げます。

敬具

記

会 期 : 2025 年 10 月 22 日(水)～10 月 25 日(土)
会 場 : ポートメッセなごや(名古屋市国際展示場)
ブース No.: 第 3 展示館 3E13

出展機のご案内は次ページをご覧ください。



MECT 初日の 10 月 22 日に
Web Showroom にて
出展機情報を公開

以上

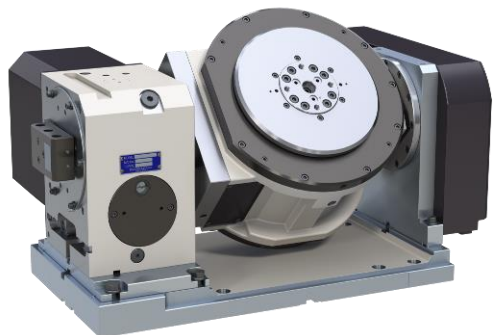
津田駒工業株式会社

〒921-8529 石川県野々市市栗田 5-100
TEL (076) 294-5111 FAX (076) 294-5157



NC 傾斜円テーブル 切削旋削加工モデル

TDB-200R

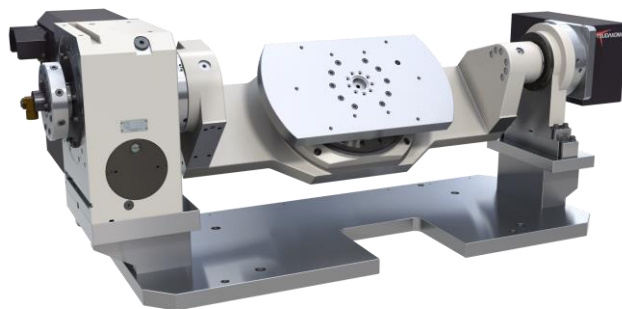


- ワンチャッキングで切削と旋削加工を可能に。
工程集約をこの1台で。
→生産性向上、ワーク精度の向上
- コンパクトなボディで小型マシニングセンタ搭載を想定
→設備スペースの削減
- 既存機への後付けも可能
- 回転数 3,000min⁻¹ で旋削加工
- ロータリージョイント内蔵で自動化にも対応

NC 傾斜円テーブル

メガワーク加工モデル

- 振り回し径最大 φ800mm
大型化するワークに対応
- 傾斜軸は用途に応じて駆動要素を選択でき、
ブロックビルド感覚で最適な仕様に構築可能。
- ロータリージョイント装備で自動化にも対応



小型加工機

TSUDAKOMA *i-CUBE*



3D プリント造形品の後加工や、試作品加工に

- 100V 電源で運転可能
- 工場設備(油空圧・切削油・冷却油・高圧電源)不要
- 加工前後の3D モデルで、簡単に加工プログラムが作成可能
- キャスター付きで移動が簡単
- 無負荷運転時 50dB の快適な作業環境
- 用途に合わせた充実のオプション
(ATC/傾斜円テーブル/ミストクーラント/超高速回転 60,000min⁻¹)

津田駒工業株式会社

〒921-8529 石川県野々市市栗田 5-100
TEL (076) 294-5111 FAX (076) 294-5157

