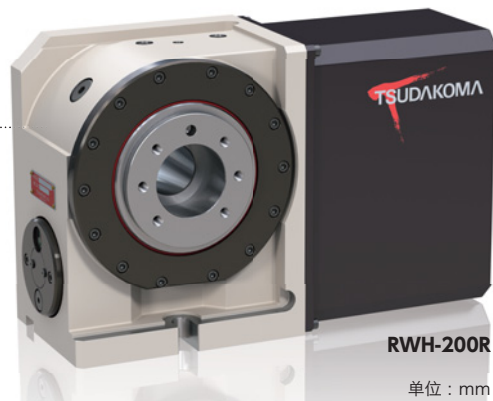


标准型号—油压—

# RWH-160·200·250·320




RWH-200R

单位：mm

积极响应用户要求,新增油压刹车机构蜗轮蜗杆系列。保持高刚性·高速分度同时,解决油压刹车忠实客户痛点,有160·200·250·320四款尺寸可供选择。

## 规格

|            |  | RWH-160  | RWH-200             | RWH-250      | RWH-320      |
|------------|--|--|---------------------|--------------|--------------|
| RBS        | 马达位置   | R  | ○                   | ○            | ○            |
|            |  | L  | ○                   | ○            | ○            |
| RWB        | 主轴直径   | φ100   | φ120                | φ140         | φ180         |
| RWB-K      | 面板直径   | φ160 or 200<br>(选项)  | φ200 or 250<br>(选项) | φ250<br>(选项) | φ320<br>(选项) |
|            | 中心轴高度  | 135  | 160                 | 160          | 210          |
| RCB        | 中心孔  | 前端孔径   | φ55H7×45            | φ65H7×45     | φ80H7×45     |
|            |  | 贯通孔  | φ40                 | φ45          | φ50          |
| RCH        | 面板T型槽  | 12H8   | 12H8                | 12H8         | 14H8         |
| RCV        | 导块大小   | 14h7   | 18h7                | 18h7         | 18h7         |
|            | 伺服马达 (FANUC时)  | αiS2   | αiS4                | αiS8         | αiS8         |
|            | 马达轴换算惯量  | ×10 <sup>-3</sup> kg·m <sup>2</sup>  | 0.09                | 0.17         | 0.41         |
|            | 产品重量   | kg   | 40                  | 61           | 80           |
|            | 总减速比   |  | 1/72                | 1/72         | 1/90         |
|            | 最高转速   | min <sup>-1</sup><br>(马达为3,000min <sup>-1</sup> )  | 41.6                | 41.6         | 33.3         |
|            | 分度精度(累积)   | 秒  | 25                  | 20           | 20           |
|            | 刹车方式   |  | 油压                  | 油压           | 油压           |
|            | 刹车扭矩<br>/油压 3.5MPa   | N·m  | 500                 | 800          | 1,000        |
| RDS        | 载重   | 立放时<br> kg  | 100<br>(200)        | 125<br>(250) | 125<br>(250) |
|            |  | ( ) : 使用尾座时  |                     |              |              |
| TDS<br>TDB | 横卧时<br> kg  | 200  | 250                 | 250          | 350          |
| 附件         | F<br> N   | 10,800   | 14,400              | 14,400       | 24,800       |
| 选项         | 容许负载<br>(刹车时)  | F×L<br> N·m | 500                 | 800          | 1,000        |
|            |  | F×L<br> N·m | 780                 | 1,900        | 1,900        |
| 资料         | 容许<br>工件惯量<br>$J = \frac{W \cdot D^2}{8}$<br> kg·m <sup>2</sup> | 0.64   | 1.25                | 1.95 (3.5*)  | 4.48 (6.5*)  |

### CE对应产品

\* 工装惯量超出容许惯量时, 请确认驱动条件。

资料

其他厂家的伺服马达

P.70

安装面板或夹具时的注意事项

P.81

选项

高精度规格

P.66

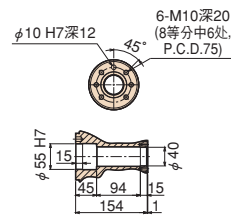
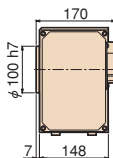
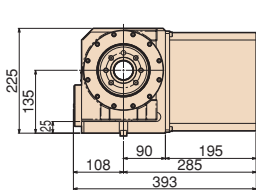
回转接头

P.68

外观尺寸图

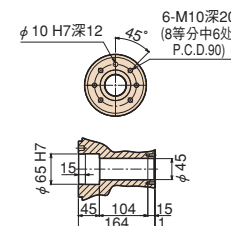
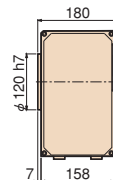
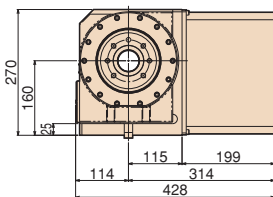
单位：mm

RWH-160R



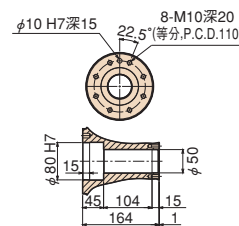
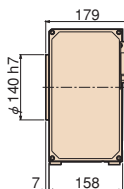
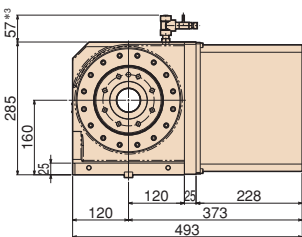
·160型号立式专用。

RWH-200R



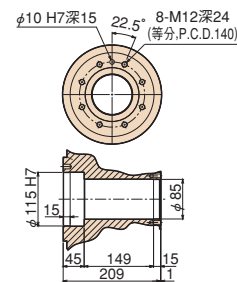
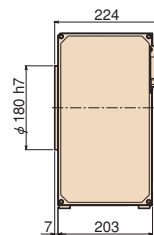
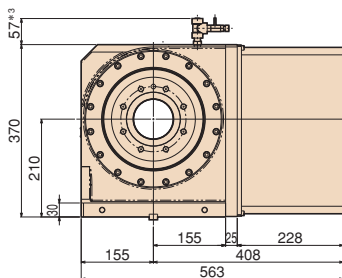
·200型号立式专用。

RWH-250R



\*3 卧式规格时,在铸件上部设有油压投入口和空气排出阀。  
·250型号有立式·卧式规格,但不能兼用。

RWH-320R



\*3 卧式规格时,在铸件上部设有油压投入口和空气排出阀。  
·320型号有立式·卧式规格,但不能兼用。

注)上述外观尺寸为FANUC规格。其他厂家的伺服马达时,尺寸有变化。

- RBS
- RBH
- 多轴 RBM
- TBS
- RWE/RWA RN
- RWH
- RWA-B
- RWB
- RWB-K
- RCB
- RCH
- RCV
- 多轴 RWM
- TWA/TN
- TWS
- TWB
- 多轴 TWM
- RDS
- TDS
- TDB
- 单轴NC 控制器
- 附件
- 选项
- 资料

压块,螺栓

单位：mm

| 型号      | 使用数 | 适用T槽间距 | 适用T槽宽度 | A  | B  | C  | D  | E  | F  | G  | H  | I  | J  | K  | L  | M  |    |
|---------|-----|--------|--------|----|----|----|----|----|----|----|----|----|----|----|----|----|----|
| RWH-160 | —   | 2      | —      | 14 | —  | —  | —  | —  | —  | —  | 17 | 8  | 60 | —  | 23 | 12 |    |
| RWH-200 | —   | 2      | —      | 18 | —  | —  | —  | —  | —  | —  | 21 | 11 | 65 | —  | 28 | 16 |    |
| RWH-250 | I   | 4      | 50~100 | 18 | 25 | 12 | 80 | 12 | 33 | 35 | 22 | 21 | 11 | 65 | 40 | 28 | 16 |
| RWH-320 | I   | 4      | 50~132 | 18 | 30 | 15 | 90 | 16 | 31 | 43 | 25 | 21 | 11 | 70 | 46 | 28 | 16 |

注)1. 安装上述指定的T槽间距之外时,请从市面上购买压块,螺栓等,或者从我司订购特殊压块。  
注)2. 限于RWH-160,RWH-200,B的夹紧齿块螺栓。

型号 I

