

马达后置型号

RWA-B

RWA-160R,B·200R,B·250R,B·320R,B

马达后置型号,可装载在小型设备上的大众型号。



RWA-160R,B

规格

单位: mm

		RWA-160R,B	RWA-200R,B	RWA-250R,B	RWA-320R,B
RBS	R	○	○	○	○
	L	—	—	—	—
RBH					
多轴 RBM					
TBS					
RWE/RWA RN					
RWH					
RWA-B					
RWB					
RWB-K					
RCB					
RCH					
RCV					
多轴 RWM					
TWA/TN	前端孔径	φ55H7×45	φ65H7×45	φ80H7×45	φ115H7×45
	贯通孔	φ40	φ45	φ50	φ85
TWS					
TWB					
多轴 TWM					
RDS					
TDS TDB					
单轴NC 控制器					
附件					
选项					
资料					
马达位置					
主轴直径		φ100	φ120	φ140	φ180
面板直径		φ160 or 200 (选项)	φ200 or 250 (选项)	φ250 (选项)	φ320 (选项)
中心轴高度		135	160	160	210
中心孔					
面板T型槽		12H8	12H8	12H8	14H8
导块大小		14h7	18h7	18h7	18h7
伺服马达 (FANUC时)		αiS2	αiS4	αiS8	αiS8
马达轴换算惯量	$\times 10^{-3} \text{kg} \cdot \text{m}^2$	0.56	0.64	0.97	0.84
产品重量	kg	55	77	95	165
总减速比		1/72	1/72	1/90	1/120
最高转速	min^{-1} (马达为3,000 min^{-1})	41.6	41.6	33.3	25
分度精度(累积)	秒	25	20	20	20
刹车方式		空压	空压	空压	空压
刹车扭矩 /空压0.49MPa	N·m	500	800	1,000	1,500
载重	立放时 kg () : 使用尾座时	100 (200)	125 (250)	125 (250)	175 (350)
容许负载 (刹车时)	F N	10,800	14,400	14,400	24,800
	F×L N·m	500	800	1,000	1,500
	F×L N·m	780	1,900	1,900	4,700
容许 工件惯量	$J = \frac{W \cdot D^2}{8}$ kg·m ²	0.64	1.25	1.95	4.48

CE对应产品

资料

其他厂家的伺服马达

P.70

安装面板或夹具时的注意事项

P.81

选项

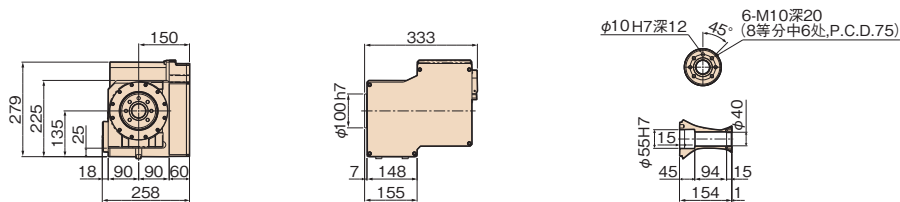
高精度规格

P.66

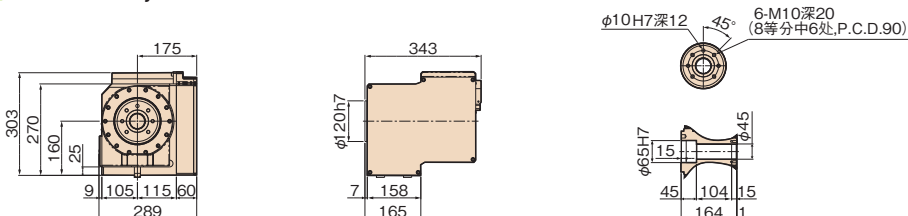
外观尺寸图

单位：mm

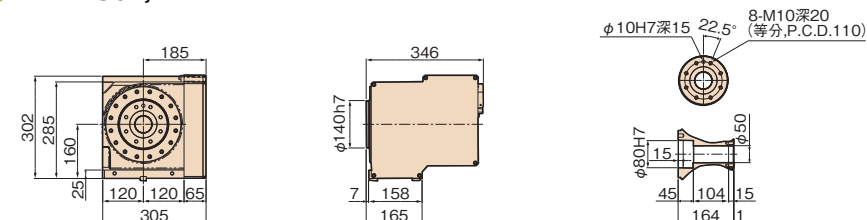
RWA-160R,B



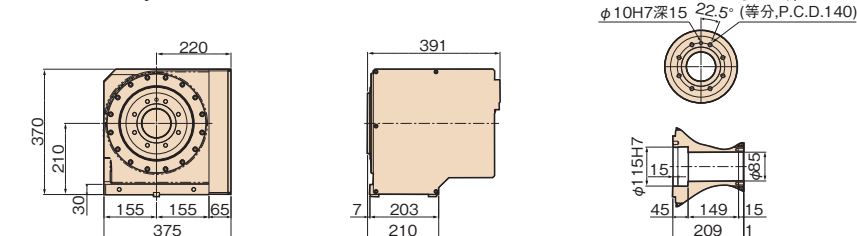
RWA-200R,B



RWA-250R,B



RWA-320R,B



注)上述外观尺寸为FANUC规格。其他厂家的伺服马达时,尺寸有变化。

RBS

RBH

多轴
RBM

TBS

RWE/RWA
RN

RWH

RWA-B

RWB

RWB-K

RCB

RCH

RCV

多轴
RWM

TWA/TN

TWS

TWB

多轴
TWM

RDS

TDS
TDB

单轴NC
控制器

附件

选项

资料

压块,螺栓

单位：mm

型号	使用数	适用T槽间距	适用T槽宽度	A	B	C	D	E	F	G	H	I	J	K	L	M	
RWA-160R,B	—	2	—	14	—	—	—	—	—	—	17	8	60	—	23	12	
RWA-200R,B	—	2	—	18	—	—	—	—	—	—	21	11	65	—	28	16	
RWA-250R,B	I	4	50~100	18	25	12	80	12	33	35	22	21	11	65	40	28	16
RWA-320R,B	I	4	50~132	18	30	15	90	16	31	43	25	21	11	70	46	28	16

注)1. 安装上述指定的T槽间距之外时,请从市面上购买压块,螺栓等,或者从我司订购特殊压块。

注)2. 限于RWA-160R,B, RWA-200R,B的夹紧齿块螺栓。

型号 I

