

标准型号

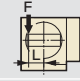
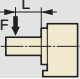
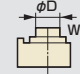
RBS RBS-160·250·320



单位：mm

采用津田驹最新技术的滚珠驱动系统。以相比蜗轮蜗杆结构2倍的高速分度和无背隙特性,可以实现更高的生产性和高品位加工。

规格

		RBS-160,H	RBS-250,H	RBS-320,H
RBS	马达位置 R	○	○	○
	L	○	○	○
RBH	主轴直径	φ 100	φ 140	φ 180
多轴 RBM	面板直径	φ 160 or φ 200 (选项)	φ 250 (选项)	φ 320 (选项)
TBS	中心轴高度	160	210	255
RWE/RWA RN	中心孔	前端孔径	φ 55H7×45	φ 80H7×45
RWH		贯通孔	φ 40	φ 50
RWA-B	面板T型槽	12H8	12H8	14H8
RWB	导块大小	14 h 7	18 h 7	18 h 7
RWB-K	伺服马达 (FANUC时)	α iS4	α iS8	α iS12
RCB	马达轴换算惯量 × 10 ⁻³ kg·m ²	0.19	0.42	2.24
RCH	产品重量 kg	60	110	210
RCV	总减速比	1/36	1/36	1/36
多轴 RWM	最高转速 min ⁻¹ (马达为3,000min ⁻¹)	83.3	83.3	83.3
TWA/TN	分度精度(累积) 秒	15	15	15
TWS	刹车方式	空压	空压	空压
TWB	刹车扭矩 / 空压0.49MPa N·m	500	1,000	1,500
多轴 TWM	载重	立放时  kg	100 (200)	125 (250)
RDS		() : 使用尾座时		
TDS TDB	横卧时  kg	200	250	350
单轴NC控制器	F  N	10,800	14,400	24,800
附件	容许负载 (刹车时)	F × L  N·m	500	1,000
选项		F × L  N·m	780	1,900
资料	容许工件惯量 $J = \frac{W \cdot D^2}{8}$  kg·m ²	0.64	1.95	4.48

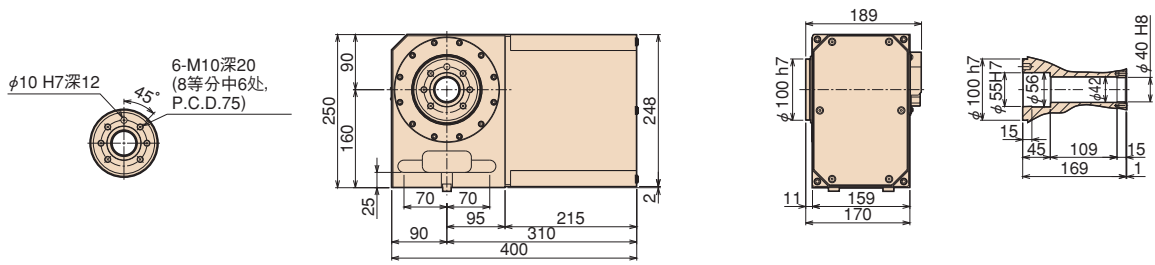
CE对应产品

- 资料 其他厂家的伺服马达 **P.70** 安装面板或夹具时的注意事项 **P.81**
- 选项 高精度规格 **P.66** 回转接头 **P.68**

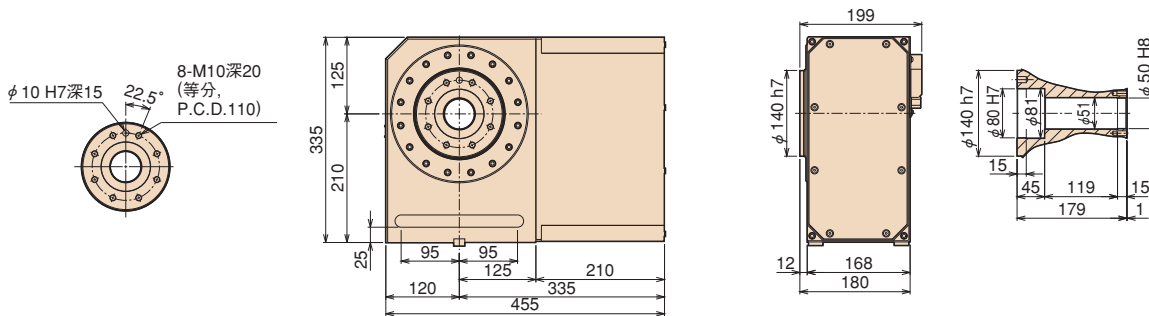
外观尺寸图

单位：mm

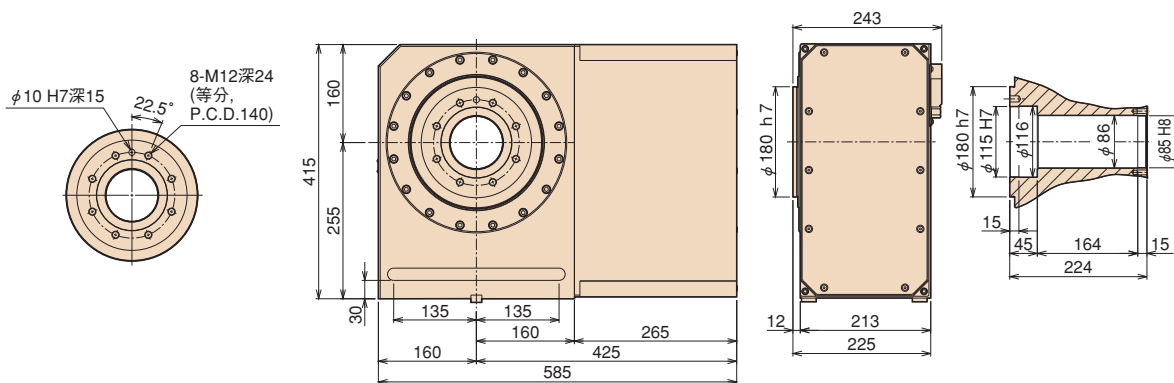
RBS-160R



RBS-250R



RBS-320R



注) 上述外观尺寸为FANUC规格。其他厂家的伺服马达时，尺寸有变化。

- RBS
- RBH
- 多轴
RBM
- TBS
- RWE/RWA
RN
- RWH
- RWA-B
- RWB
- RWB-K
- RCB
- RCH
- RCV
- 多轴
RWM
- TWA/TN
- TWS
- TWB
- 多轴
TWM
- RDS
- TDS
TDB
- 单轴NC
控制器
- 附件
- 选项
- 资料

压块, 螺栓

	使用数	适用T槽间距	适用T槽宽度	A	B	C	D	E	F	G	H	I	J	K	L	M
RBS-160	2	—	14	—	—	—	—	—	—	—	17	8	60	—	23	12
RBS-250	4	40~120	18	25	12	80	12	33	35	22	21	11	65	40	28	16
RBS-320	4	55~147	18	30	15	90	16	31	43	25	21	11	70	46	28	16

注) 1. 安装上述指定的T槽间距之外时，请从市面上购买压块，螺栓等，或者从我司订购特殊压块。
注) 2. 限于RBS-160的压块螺栓。

型号 I

