

标准型号—油压—

RBH RBH-160·250·320

积极响应用户要求,开发了油压刹车机构钢珠驱动系列。保持零背隙·高速分度同时,满足油压刹车忠实客户的更高要求。



RBH-250R

单位: mm

规格

		RBH-160	RBH-250	RBH-320
RBS				
RBH				
多轴 RBM				
TBS				
RWE/RWA RN				
RWH				
RWA-B	R	○	○	○
	L	○	○	○
RWB		φ 100	φ 140	φ 180
RWB-K		φ 160 or φ 200 (选项)	φ 250 (选项)	φ 320 (选项)
RCB		160	210	255
RCH	前端孔径	φ 55H7×45	φ 80H7×45	φ 115H7×45
	贯通孔	φ 40	φ 50	φ 85
RCV		12H8	12H8	14H8
		14 h 7	18 h 7	18 h 7
多轴 RWM		α iS4	α iS8	α iS12
		× 10 ⁻³ kg·m ²	0.19	0.42
		0.19	0.42	2.24
TWA/TN		60	110	210
		1/36	1/36	1/36
TWS		83.3	83.3	83.3
	min ⁻¹ (马达为3,000min ⁻¹)			
TWB		15	15	15
	秒			
多轴 TWM		油压	油压	油压
		油压	油压	油压
RDS		500	1,000	1,500
	N·m			
TDS TDB	立放时	100 (200)	125 (250)	175 (350)
	() : 使用尾座时			
单轴NC控制器		200	250	350
附件		10,800	14,400	24,800
选项		500	1,000	1,500
资料		780	1,900	4,700
		0.64	1.95	4.48

CE对应产品

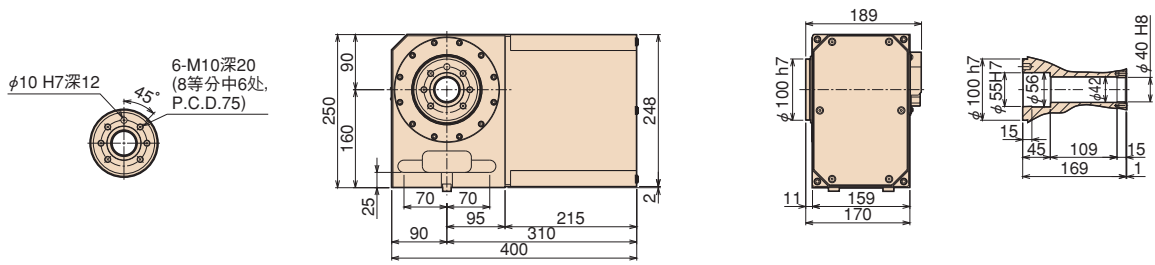
资料 其他厂家的伺服马达 P.70 安装面板或夹具时的注意事项 P.81

选项 高精度规格 P.66 回转接头 P.68

外观尺寸图

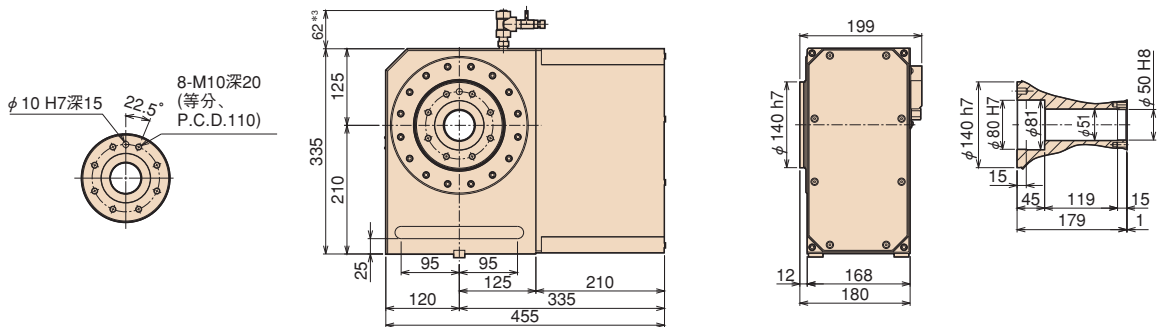
单位：mm

RBH-160R



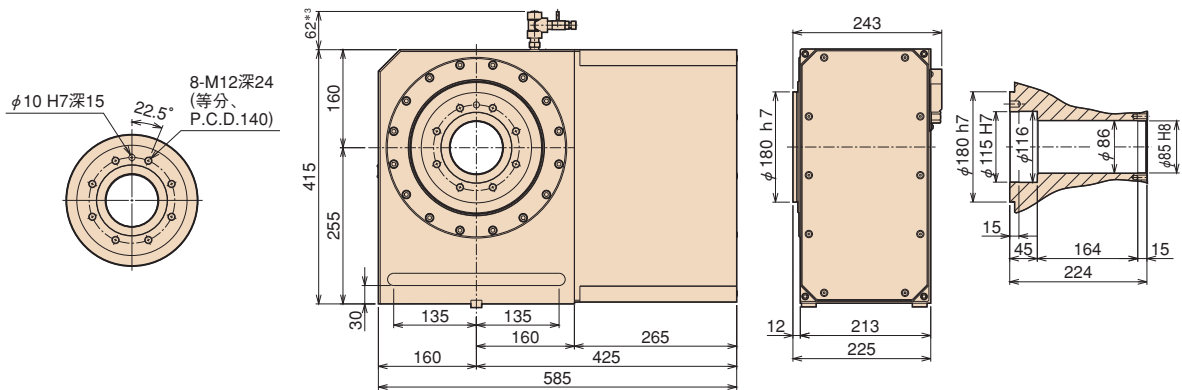
·160型号立式专用。

RBH-250R



*3 卧式规格时,在铸件上部设有油压投入口和空气排出阀。
·250型号有立式·卧式规格,但不能兼用。

RBH-320R



*3 卧式规格时,在铸件上部设有油压投入口和空气排出阀。
·320型号有立式·卧式规格,但不能兼用。

注)上述外观尺寸为FANUC规格。其他厂家的伺服马达时,尺寸有变化。

- RBS
- RBH**
- 多轴
- RBM
- TBS
- RWE/RWA
- RN
- RWH
- RWA-B
- RWB
- RWB-K
- RCB
- RCH
- RCV
- 多轴
- RWM
- TWA/TN
- TWS
- TWB
- 多轴
- TWM
- RDS
- TDS
- TDB
- 单轴NC
- 控制器
- 附件
- 选项
- 资料

压块, 螺栓

	使用数	適用T溝ピッチ	適用T溝幅	A	B	C	D	E	F	G	H	I	J	K	L	M
RBH-160	2	—	14	—	—	—	—	—	—	—	17	8	60	—	23	12
RBH-250	4	40~120	18	25	12	80	12	33	35	22	21	11	65	40	28	16
RBH-320	4	55~147	18	30	15	90	16	31	43	25	21	11	70	46	28	16

注)1. 安装上述指定的T槽间距之外时,请从市面上购买压块,螺栓等,或者从我司订购特殊压块。
注)2. 限于RBH-160的压块螺栓。

型号 I

