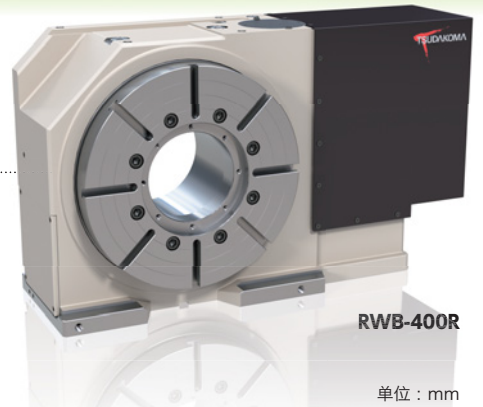


大孔径型号

RWB RWB-250·320·400·500·630



RWB-400R

单位：mm

融合了津田驹技术的旗舰机型。

和旧机型相比,加大刹车扭矩、增加搭载重量。性能提高可减小产品的尺寸型号。

另外,加大了贯穿孔径,可以对应更多孔路回转接头。

规格

		RWB-250	RWB-320	RWB-400	RWB-500	RWB-630	
RBS	马达位置	○	○	○	○	○	
		○	○	○	○	—	
RBH	面板直径	φ 250	φ 320	φ 400	φ 500	φ 630	
多轴 RBM	中心轴高度	160	210	255	310	400	
TBS	中心孔	前端孔径	φ 105H7	φ 150H7	φ 200H7	φ 220H7	
RWE/RWA RN		贯通孔	φ 80	φ 120	φ 160	φ 181	φ 181
RWH	面板T型槽	12H7	14H7	14H7	18H7	18H7	
RWA-B	导块大小	18h7	18h7	18h7	18h7	18h7	
RWB	伺服马达 (FANUC时)	α iF8	α iF12	α iF12	α iF12	α iF12	
RWB-K	马达轴换算惯量	× 10 ⁻³ kg·m ²	1.27	3.53	4.63	4.36	
RCB	产品重量	kg	125	250	360	800	
RCH	总减速比		1/90	1/120	1/120	1/180	
RCV	最高转速	min ⁻¹ (马达为2,000min ⁻¹)	22.2	16.6	16.6	11.1	
多轴 RWM	分度精度(累积)	秒	14	14	14	14	
TWA/TN	刹车方式		油压或空油压(选项)	油压或空油压(选项)	油压或空油压(选项)	油压或空油压(选项)	
TWS	刹车扭矩 / 投入压力	N·m	1,300 (3.5MPa) 2,000 (4.9MPa)	3,100 (3.5MPa) 4,700 (4.9MPa)	5,500 (3.5MPa) 8,000 (4.9MPa)	7,600 (3.5MPa) 11,000 (4.9MPa)	
TWB	载重	立放时	kg	175	250	300	600
多轴 TWM		立式使用(附带顶针尾座)		350	500	600	1,200
RDS		立式使用(附带圆盘尾座SSB)		900	1,500	1,800	3,600
TDS TDB	横卧时	kg	350	500	600	1,200	
单轴NC控制器	F	N	35,000	89,000	109,000	240,000	
附件	容许负载 (刹车时)	F × L	N·m	1,300 (3.5MPa) 2,000 (4.9MPa)	3,100 (3.5MPa) 4,700 (4.9MPa)	5,500 (MPa) 8,000 (MPa)	7,600 (3.5MPa) 11,000 (4.9MPa)
选项		F × L	N·m	1,500	5,300	7,800	17,000
资料		容许工件惯量 $J = \frac{W \cdot D^2}{8}$	kg·m ²	7	19	36	112

CE对应产品

面板直径800以上为下述特大型规格。

盘面直径	型号	中心孔	规格说明
φ 800	RCV-800	φ 360	P.32
φ 1000	RCV-1000	φ 410	P.32
φ 1250	RCV-1250	φ 500	P.32

另有双面板规格可供选择。请联系我们。 **P.26**

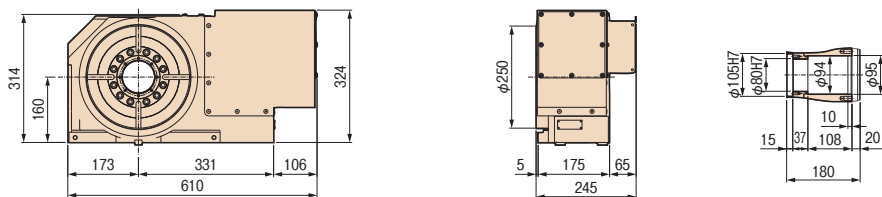
资料 其他厂家的伺服马达 **P.70**

选项 高精度规格 **P.66** 拉钉规格 **P.68**
回转接头 **P.68** 气转油装置 **P.69**

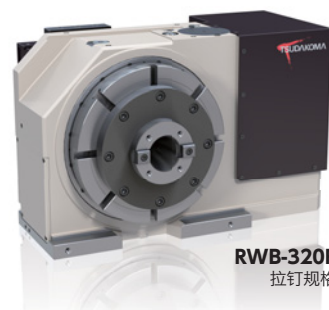
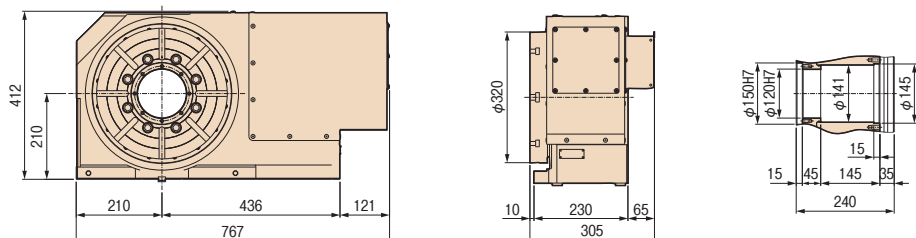
外观尺寸图

单位：mm

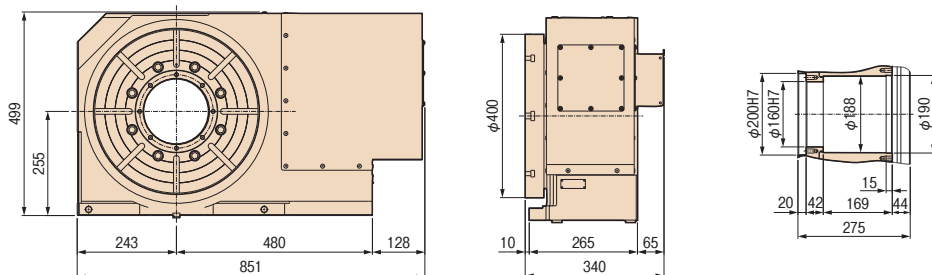
RWB-250R



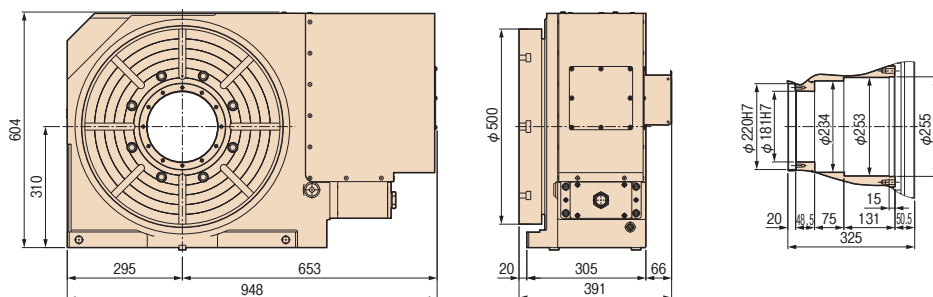
RWB-320R



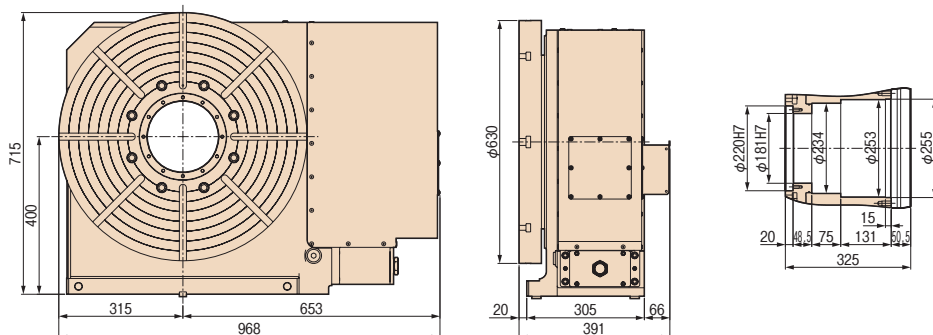
RWB-400R



RWB-500R



RWB-630R



注)上述外观尺寸为FANUC规格。其他厂家的伺服马达时，尺寸有变化。

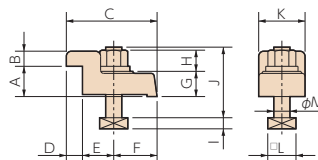
压块, 螺栓

单位：mm

型号	使用数	适用T槽间距	适用T槽宽度	A	B	C	D	E	F	G	H	I	J	K	L	M	
RWB-250	I	4	50~125	18	25	12	80	12	33	35	22	21	11	65	40	28	16
RWB-320	I	4	73~162	18	30	15	90	16	31	43	25	21	11	70	46	28	16
RWB-400	I	4	73~193	18	30	15	90	16	31	43	25	21	11	70	46	28	16
RWB-500	I	4	73~233	18	40	20	110	18	42	50	25	21	11	70	46	28	16
RWB-630	I	4	73~233	18	40	20	110	18	42	50	25	21	11	70	46	28	16

注)安装上述指定的T槽间距之外时，请从市面上购买压块，螺栓等，或者从我司订购特殊压块。

型号 I



RBS

RBH

多轴
RBM

TBS

RWE/RWA
RN

RWH

RWA-B

RWB

RWB-K

RCB

RCH

RCV

多轴
RWM

TWA/TN

TWS

TWB

多轴
TWM

RDS

TDS
TDB

单轴NC
控制器

附件

选项

资料