



お得意様各位

2025年9月吉日  
津田駒工業株式会社  
工機販売部

## TWB-450及び メガワーク加工モデルのご案内

拝啓 貴社ますますご隆盛のこととお慶び申し上げます。  
平素は格別のお引き立てを賜り、厚く御礼申し上げます。

さて、このたび当社は、NC 傾斜円テーブル TWB シリーズに新たなモデル TWB-450 を追加いたしました。併せて、メガワーク加工に対応した NC 傾斜円テーブルの新モデルもご紹介させていただきます。

敬具

記

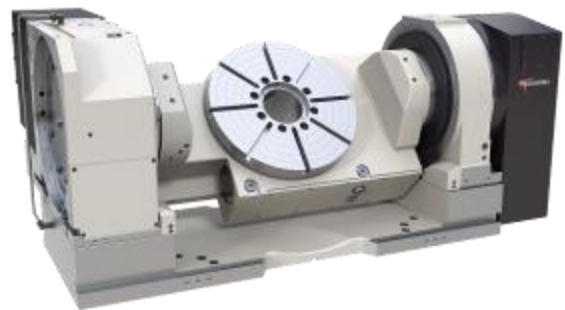
### 1. NC 傾斜円テーブル TWB-450

ワークの大型化に伴い、ベーシックモデルを改良し市場投入いたします。

#### ■特長

- 1) TWB シリーズ TWB-320・630・1000 に新たに 450 サイズを追加
- 2) TN-450 の後継機種
- 3) ワーク振り回し径の拡大  $\phi 630\text{mm}$
- 4) 高機能クランプ機構採用により、傾斜軸クランプトルクが約 1.5 倍に向上
- 5) 傾斜軸で最高回転数が約 1.5 倍
- 6) 傾斜可搬モーメントが約 3 倍に向上
- 7) 傾斜角度範囲が拡大  $-30^{\circ} \sim +110^{\circ}$   
\* 3) ~ 7) は TN-450 との比較です

TWB-450 の発売に伴い、TN-450 は廃止  
します。



津田駒工業株式会社

〒921-8529 石川県野々市市粟田 5-100  
TEL (076) 294-5111 FAX (076) 294-5157



## ■仕様

傾斜角度	deg	-30~+110		軸	回転軸	傾斜軸	
テーブル直径	mm	φ450		総減速比	1/90	1/120	
0°時テーブル上面高さ	mm	415		テーブル最高回転数 (モータ2,000回転時)	min <sup>-1</sup> 22.2	16.6	
90°時センターハイト	mm	415		クランプ方式	油圧 or 空油圧 (オプション)	油圧 or 空油圧 (オプション)	
センター穴	口元	φ150H7		クランプトルク (3.5/4.9MPa)	N.m	3,100/4,700	
	貫通	φ120		割出精度 (累積)	秒	15	
テーブルTスロット幅	mm	14H7		傾斜角精度 (累積)	0°~90°間 秒	60	
ガイドブロック幅	mm	18h7		製品質量	kg	1,300	
サーボモータ (FANUCの場合)	軸	回転軸	傾斜軸	許容積載質量	0° (水平時)	kg	500
	型式	αiF12	αiF22		0°~90° (傾斜時)	kg	300
モータ軸換算イナーシャ	×10 <sup>-3</sup> kg・m <sup>2</sup>	5.31	5.55	傾斜可搬モーメント	N・m	866	

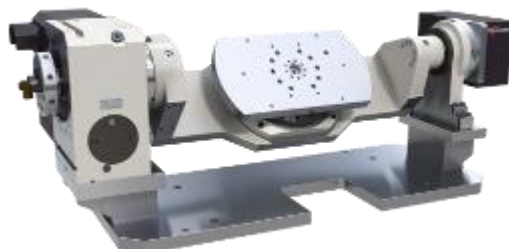
## 2. NC 傾斜円テーブル メガワーク加工モデル

近年、自動車部品の一体成型技術「メガ／ギガキャスト」の普及に伴い、ワークの大型化や部品点数の削減、ユニット化が進んでおります。これに加え、素材や加工技法の変化にも対応すべく、当社では新たなNC 傾斜円テーブルを開発いたしました。

本モデルは、仕様の柔軟性を備えており、様々な加工ニーズに応じたカスタマイズが可能です。なお、来る [MECT2025](#) では、本モデルの参考展示を予定しております。

### ■特長

- 1) **大径ワーク加工** 最大ワーク旋回径はφ800 mm
- 2) **フレキシビリティ** 当社の持つ3つの駆動方式ウォームドライブ・ボールドライブ・ダイレクトドライブから、加工に要求される剛性・精度・回転数などの要素に応じ、最適な駆動方式を選択して組み込みが可能。ブロックビルド感覚で最適のアプリケーションが構築可能。ワークの自動着脱時の干渉などを加味したクレードル部分の設計も可能
- 3) **自動化** 自動治具への空油圧供給用ロータリージョイントが装備可能
- 4) **環境配慮** 既存の汎用機にも搭載可能なモデルで、遊休機の活用や柔軟なライン変更に対応し、コンパクト設計により初期・運用コストの削減を実現



以上

