

标准型号

TWA/TN

TWA-100·130·160·200 TN-450



TWA-130

单位: mm

高速,高效率,省空间为一体的5轴转台。
其中,TWA-100,TWA-130适合钻攻加工中心。

规格

		TWA-100	TWA-130	TWA-160	TWA-200	TN-450
倾斜角度范围		-17°~+107°	-17°~+107°	-30°~+110°	-30°~+110°	-10°~+95°
主轴直径		φ86h7	φ90h7	φ100h7	φ120h7	—
面板直径		φ135 (选项)	φ135 (选项)	φ160 or 200 (选项)	φ200 or 250 (选项)	φ450
0°时的主轴高度		180 (205 安装面板时)	210 (235 安装面板时)	235 (260 安装面板时)	270 (300 安装面板时)	425
90°时的中心轴高度		135	150	180	210	425
中心孔	前端孔径	φ55H7 (φ40H7 安装面板时)	φ55H7 (φ40H7 安装面板时)	φ55H7 (φ50H7 安装面板时)	φ65H7 (φ60H7 安装面板时)	φ170H7
	贯通孔	φ35	φ37	φ40	φ45	φ136
面板T型槽		12H8 (安装面板时)	12H8 (安装面板时)	12H8 (安装面板时)	12H8 (安装面板时)	14H7
导块大小		14h7	14h7	18h7	18h7	18h7
伺服马达 (FANUC时)	回转轴	αiS2	αiS2	αiS2	αiS2	αiF22
	倾斜轴	αiS2	αiS2	αiS2	αiS2	αiF22
马达轴换算惯量	×10 ⁻³ kg·m ²	0.072	0.078	0.074	0.17	0.18
总减速比		1/60	1/120	1/60	1/120	1/72
1/120		1/60	1/120	1/72	1/120	1/45
1/90		1/90	1/90	1/90	1/90	1/180
最高转速	min ⁻¹ (马达为2,000min ⁻¹)	41.6 (2,500min ⁻¹)	16.6	41.6 (2,500min ⁻¹)	16.6	27.7
16.6		27.7	16.6	44.4	22.2	22.2
11.1		11.1	11.1	11.1	11.1	11.1
刹车方式		空压	空压	空压	空压	空压
空压		空压	空压	空压	空压	空压
油压		油压	油压	油压	油压	油压
刹车扭矩	N·m	200	300	500	500	500
500		500	500	500	500	500
800		800	800	800	800	800
1,000		1,000	1,000	1,000	1,000	1,000
3,700		3,700	3,700	3,700	3,700	3,700
7,400		7,400	7,400	7,400	7,400	7,400
分度精度 (累积)	秒	40	—	40	—	30
30		30	30	30	30	30
15		15	15	15	15	15
—		—	—	—	—	—
倾斜轴分度精度 (累积)	0°~+90°间 秒	—	45	—	45	—
—		—	—	—	—	—
90		90	90	90	90	90
产品重量	kg	75	85	135	195	1,200
载重	0° (水平时)	kg	35	35	60	120
	0°~90° (倾斜时)	kg	20	20	40	70
倾斜负载	W×L	N·m	24	24	39.2	53.7
	W	N·m	24	24	39.2	53.7
容许负载 (刹车时)	F	N	3,920	3,920	7,840	13,720
	F×L	N·m	200	500	500	800
容许工件惯量	F×L	N·m	300	500	800	1,000
	J = $\frac{W \cdot D^2}{8}$	kg·m ²	0.08	0.08	0.19	0.59
0.08		0.08	0.08	0.08	0.08	0.08
0.19		0.19	0.19	0.19	0.19	0.19
0.59		0.59	0.59	0.59	0.59	0.59
9.38		9.38	9.38	9.38	9.38	9.38

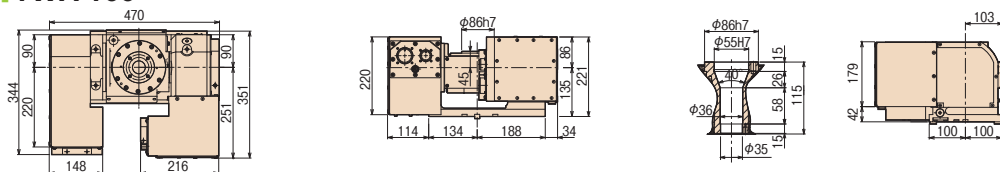
CE对应产品 (不包括TN)

- 资料 其他厂家的伺服马达 **P.70** 安装面板或夹具时的注意事项 **P.81**
- 资料 五轴转台工件搭载范围 **P.72**
- 选项 高精度规格 **P.66** 拉钉规格 **P.68** 回转接头 **P.68**

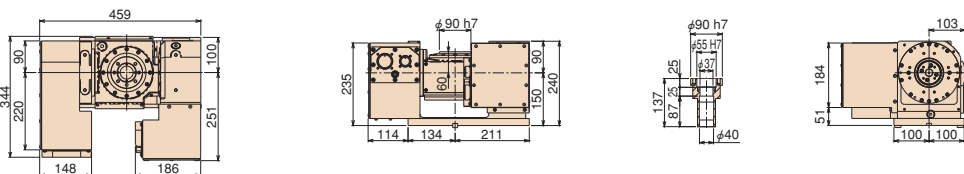
外观尺寸图

单位：mm

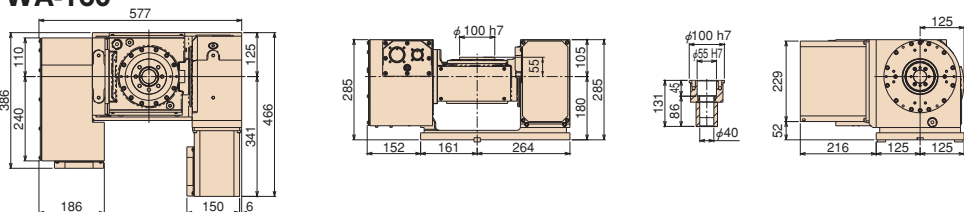
TWA-100



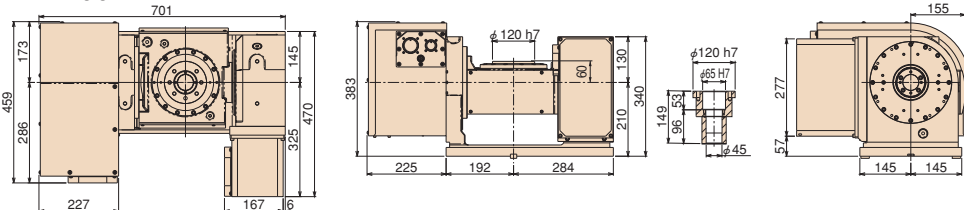
TWA-130



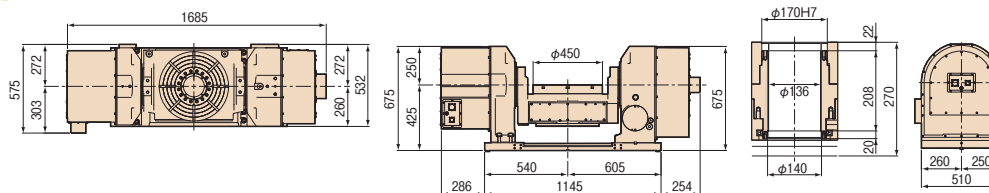
TWA-160



TWA-200



TN-450



注)上述外观尺寸为FANUC规格。其他厂家的伺服马达时，尺寸有变化。

RBS

RBH

多轴
RBM

TBS

RWE/RWA
RN

RWH

RWA-B

RWB

RWB-K

RCB

RCH

RCV

多轴
RWM

TWA/TN

TWS

TWB

多轴
TWM

RDS

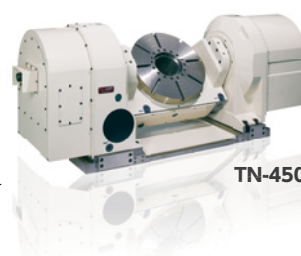
TDS
TDB

单轴NC
控制器

附件

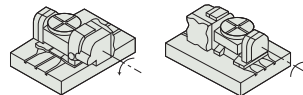
选项

资料

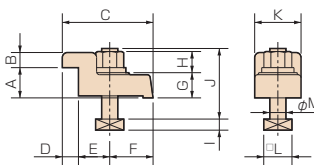


摆放a

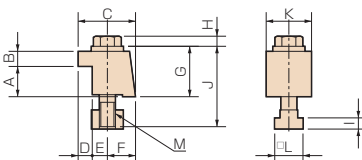
摆放b



型号 I



型号 IV



压块, 螺栓

单位：mm

型号	使用数	摆放	适用T槽间距	适用T槽宽度	A	B	C	D	E	F	G	H	I	J	K	L	M	
TWA-100	I	4	a b	40~160 *	14	20	12	70	10	35	25	20	12	8	50	35	23	12
TWA-130	I	4	a b	40~190 *	14	20	12	70	10	35	25	20	17	8	55	35	23	12
TWA-160	I	4	a b	78~150 63~117	18	20	12	70	10	35	25	17	15	11	55	35	28	16
TWA-200	I	4	a b	80~180 78~125	18	25	12	80	12	33	35	22	21	11	65	40	28	16
TN-450	IV	4	a b	80~250 *	18	50	20	74	20	18	36	75	10	11	105	70	28	16

注)1. *摆放b时, 安装方法需要进行确认协商。

注)2. 安装上述指定的T槽间距之外时, 请从市面上购买压块, 螺栓等, 或者从我司订购特殊压块。