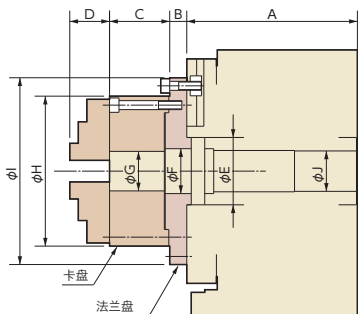
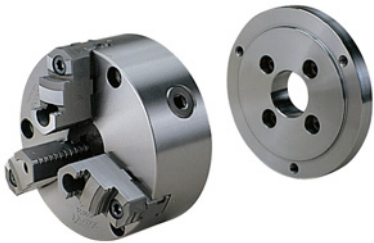


卡 盘

手动卡盘



卡盘尺寸(英寸)	卡盘型号	外径卡紧范围(mm)	内径卡紧范围(mm)
4	TC110F	2~89(108)	36~78(97)
5	TC130F	3~104(134)	42~92(122)
6	TC165F	3~135(170)	52~119(152)
7	TC190F	3~153(206)	56~134(188)
9	TC230F	4~190(242)	64~169(222)
10	TC273F	10~229(277)	72~208(256)
12	TC310F	10~258(322)	82~238(302)
15	TC385F	20~329(394)	100~302(367)
18	TC460F	40~367(478)	150~379(490)

注) 1. 上述尺寸适用于标准硬爪。软爪是选项。
2. 可以把握到()的极限, 但不建议。

单位: mm

卡盘尺寸(英寸)	A	B	C	D	E	F	G	H	I	J		
RBS/RBH-160	4	170	18	58	31.3	55	45	24	112	112	40	
	5			60	37.3			32	132	132		
	6			66	44.3			44	167	167		
	7			75	46.3			54	192	192		
RBS/RBH-250	5	180	18	60	37.3	80	65	32	132	132	50	
	6			66	44.3			44	167	167		
	7			75	46.3			54	192	192		
	9			82	55.3			70	233	233		
RBS/RBH-320	6	225	18	66	44.3	115	100	44	167	167	85	
	7			75	46.3			54	192	192		
	9			82	55.3			70	233	233		
	12			92	59.3			110	310	310		
RN-100	4	145	10	58	31.3	50	50	24	112	112	30	
	5			60	37.3			32	132	132		
RWE/RWA/RWH-160	4	155	18	58	31.3	55	45	24	112	112	40	
	5			60	37.3			32	132	132		
	6			66	44.3			44	167	167		
	7			75	46.3			54	192	192		
RWE/RWA/RWH-200	5	165	18	60	37.3	65	55	32	132	132	45	
	6			66	44.3			44	167	167		
	7			75	46.3			54	192	192		
	9			82	55.3			70	233	233		
RWA/RWH-250	5	165	18	60	37.3	80	65	32	132	132	50	
	6			66	44.3			44	167	167		
	7			75	46.3			54	192	192		
	9			82	55.3			70	233	233		
RWA/RWH-320	6	210	18	66	44.3	115	100	44	167	167	85	
	7			75	46.3			54	192	192		
	9			82	55.3			70	233	233		
	12			92	59.3			110	310	310		
RWB-250	6	180	18	66	44.3	105	65	44	167	208	80	
	7			75	46.3		65	54	192	236		
	9			82	55.3		76	70	233	233		
RWB-320	6	240	18	66	44.3	150	101	44	167	216	120	
	7			75	46.3			54	192	246		
	9			82	55.3			70	233	286		
	10			86	53.3			100	274	318		
RWB-400	12	275	25	92	59.3	200	151	110	310	318	160	
	7			20	75			46.3	54	192		286
	9			25	82			55.3	70	233		286
	10			25	86			53.3	100	274		336
RWB-500	12	325	30	100	70.3	220	170	70	233	356	182	
	9			25	82		55.3	210	110	310		386
	12			25	92		59.3	210	150	385		460
	15			30	100		70.3	210	180	460		500
	18			35	114		79.8					

注) 1. 上述尺寸是(日本)小林铁工(株)配置的组合卡盘尺寸。
2. 法兰盘的形状和装着方法根据圆盘和爪的尺寸不同有所变化。

RBS

RBH

多轴
RBM

TBS

RWE/RWA
RN

RWH

RWA-B

RWB

RWB-K

RCB

RCH

RCV

多轴
RWM

TWA/TN

TWS

TWB

多轴
TWM

RDS

TDS

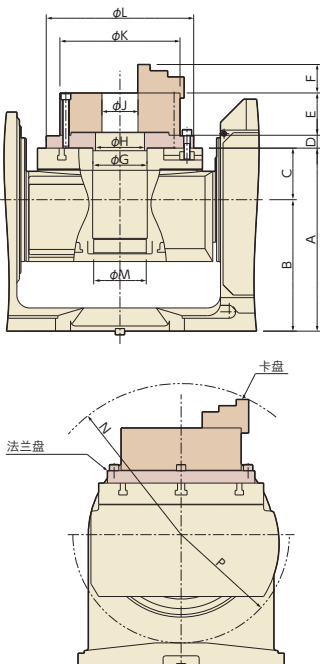
TDB

单轴NC
控制器

附件

选项

资料



单位: mm

型式	卡盘尺寸(英寸)	A	B	C	D	E	F	G	H	J	K	L	M	N	P				
TBS-130	5	225	160	65	18	60	37.3	55	45	32	132	132	40	R198	R127				
	4					58	31.3							24	112	112	R191		
	5					60	37.3							32	132	132	R204		
	6					66	44.3							44	167	167	R223		
TBS-160	7	270	200	70	18	75	46.3	55	45	54	192	192	40	R241	R145				
	4					58	31.3							24		112	112	R164	
	5					60	37.3							32		132	132	R177	
	6					66	44.3							44		167	167	R208	
TWA-100	7	180	135	45	15	75	46.3	55	45	54	192	192	35	R226	R106				
	4					58	31.3							24		112	112	R200	
	5					60	37.3							32		132	132	R219	
	6					66	44.3							44		167	167	R236	
TWA-130	7	210	150	60	18	82	55.3	65	55	70	233	233	45	R258	R114				
	4					58	31.3							24		112	112	R176	
	5					60	37.3							32		132	132	R189	
	6					66	44.3							44		167	167	R208	
TWA-160	7	235	180	55	18	75	46.3	55	45	54	192	192	40	R226	R135				
	4					58	31.3							24		112	112	R176	
	5					60	37.3							32		132	132	R189	
	6					66	44.3							44		167	167	R208	
TWA-200	7	270	210	60	18	82	55.3	65	55	70	233	233	45	R258	R148				
	4					58	31.3							24		112	112	R176	
	5					60	37.3							32		132	132	R189	
	6					66	44.3							44		167	167	R208	
TN-450	9	425	425	0	25	82	55.3	170	150	70	233	316	136	R213	R375				
	10					86	53.3							100		274	336	R222	
	12					92	59.3							110		310	370	R244	
	15					30	100							70.3		150	385	445	R288

注) 1. 上述尺寸是(日本)小林铁工(株)配置的组合卡盘尺寸。
2. 法兰盘的形状和装着方法根据圆盘和爪的尺寸不同有所变化。