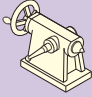
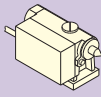
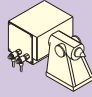


顶尖尾座

NC转台对应表

| 尾座型号 | 手动 | 油压 | 空压 |
|--|---|---|---|
| NC旋转工作台型号 |  |  |  |
| RN-100 | TL-110M | — | — |
| RWE/RWA/RWH-160 RWM-160 | TL-135M | TLH-135 | TLP-135M |
| RBS/RBH-160 RBM-160 RWE/RWA/RWH-200 RWA/RWH-250 RWB-250 RWM-200/250 | TL-160M | TLH-160 | TLP-160M |
| RBS/RBH-250 RWA/RWH-320 RWB-320 RWM-320 | TL-210M | TLH-210 | — |
| RBS/RBH-320 RWB-400 | TL-255M | TLH-255 | — |
| RWB-500 | TL-310M | — | — |
| RWB-630 | TL-400M | — | — |
| RCV-800 | TL-530M | — | — |

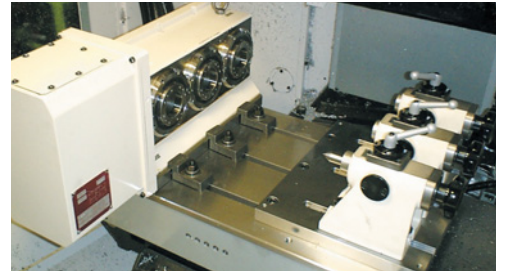
型号

TL - 160M

中心轴高度

| 记号 | 型号 |
|----|----|
| 无 | 手动 |
| H | 油压 |
| P | 空压 |

使用实例

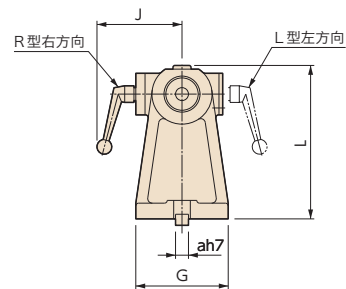
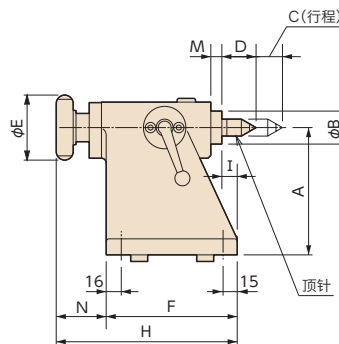


手动顶尖尾座

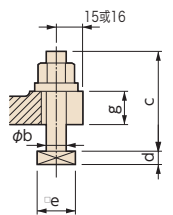
TL-110M, 135M



TL-135M



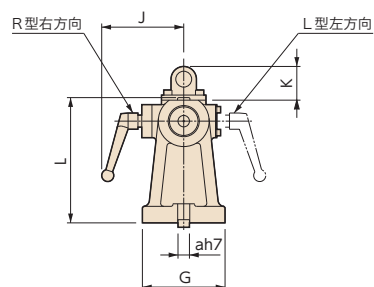
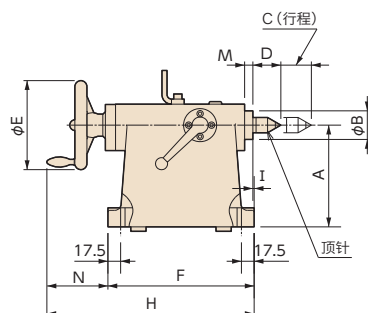
锁紧螺栓



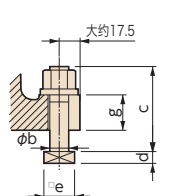
TL- M



TL-160M



锁紧螺栓



尺寸

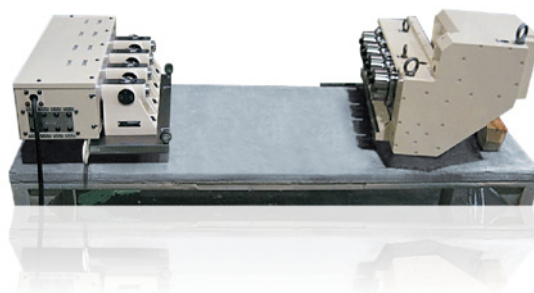
单位: mm

| 型号 | 锥度 | 中心高度 A | 中心径 B | 行程 C | 顶针 D | 手轮径 E | 底面尺寸 F×G | H | I | J | K | L | M | N | a | b | c | d | e | g | 重量 kg |
|---------|-----|-----------|----------|---------|---------|----------|-------------|-----|------|-----|----|-----|-----|-----|----|----|----|----|----|----|----------|
| TL-110M | MT2 | 110 | 35 | 28 | 36 | 70 | 139×100 | 192 | 16 | 92 | - | 141 | 12 | 53 | 14 | 12 | 55 | 8 | 23 | 20 | 8 |
| TL-135M | MT2 | 135 | 35 | 28 | 36 | 70 | 139×100 | 192 | 16 | 92 | - | 166 | 12 | 53 | 14 | 12 | 55 | 8 | 23 | 20 | 9 |
| TL-160M | MT3 | 160 | 45 | 47 | 44 | 140 | 230×130 | 328 | 2 | 129 | 53 | 197 | 13 | 98 | 18 | 16 | 75 | 11 | 28 | 30 | 22 |
| TL-190M | MT3 | 190 | 45 | 47 | 44 | 140 | 230×140 | 328 | 2 | 129 | 53 | 227 | 13 | 98 | 18 | 16 | 75 | 11 | 28 | 30 | 24 |
| TL-210M | MT3 | 210 | 45 | 47 | 44 | 140 | 230×146 | 328 | 2 | 129 | 53 | 247 | 13 | 98 | 18 | 16 | 75 | 11 | 28 | 30 | 26 |
| TL-235M | MT4 | 235 | 50 | 51 | 52.5 | 160 | 270×160 | 381 | 12 | 132 | 53 | 274 | 8 | 113 | 18 | 16 | 80 | 11 | 28 | 35 | 30 |
| TL-255M | MT4 | 255 | 50 | 51 | 52.5 | 160 | 270×170 | 381 | 12 | 132 | 53 | 294 | 8 | 113 | 18 | 16 | 80 | 11 | 28 | 35 | 38 |
| TL-310M | MT4 | 310 | 60 | 51 | 52.5 | 180 | 315×220 | 422 | 15.5 | 154 | 68 | 354 | 9.5 | 107 | 18 | 16 | 85 | 11 | 28 | 40 | 63 |
| TL-400M | MT4 | 400 | 60 | 51 | 52.5 | 180 | 315×240 | 422 | 15.5 | 154 | 68 | 444 | 9.5 | 107 | 18 | 16 | 85 | 11 | 28 | 40 | 76 |
| TL-530M | MT4 | 530 | 80 | 66 | 52.5 | 225 | 410×290 | 528 | 29 | 165 | 68 | 594 | 6 | 118 | 22 | 20 | 95 | 13 | 32 | 40 | 138 |



TL-135M

使用空压尾座实例

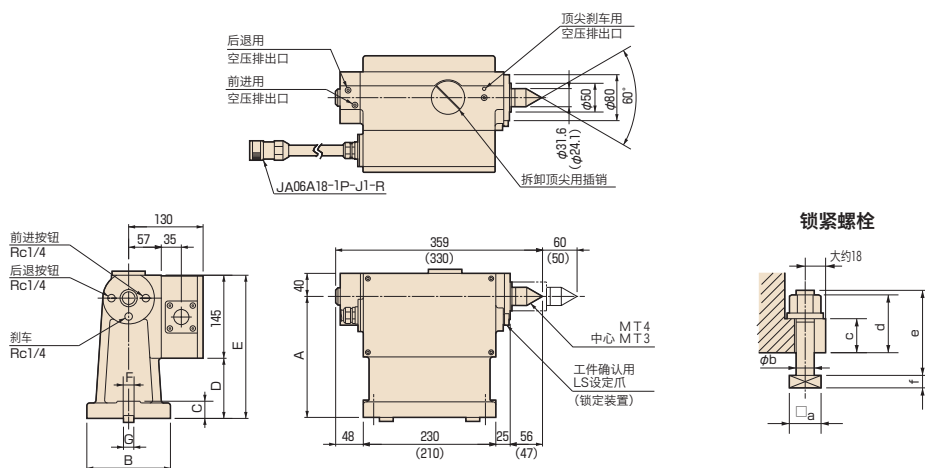


油压顶尖尾座

TLH-□□□



TLH-160



注) 1. ()内的尺寸为TLH-135
2. 订货时,请指定电缆的长度。

尺寸及规格

单位: mm

| 型号 | A | B | C | D | E | F | 超硬顶针 | 油压 MPa | 顶针推力 N | 顶针锁紧力 N | 重量 kg |
|---------|-----|-----|----|-----|-----|----|------|-----------|-----------|------------|----------|
| TLH-135 | 135 | 110 | 25 | 30 | 175 | 19 | MT3 | 1.5~6.8 | 1,670 | 2,450 | 28 |
| TLH-160 | 160 | 130 | 30 | 55 | 200 | 19 | MT4 | | 2,352 | | 33 |
| TLH-210 | 210 | 146 | 30 | 105 | 250 | 19 | MT4 | | 2,352 | | 36 |
| TLH-255 | 255 | 170 | 35 | 150 | 295 | 19 | MT4 | | 2,352 | | 40 |

*顶针推力和顶针锁紧力所表示的为油压3.5MPa时的力。

锁紧螺栓尺寸

单位: mm

| 型号 | G | a | b | d | e | f |
|--------------------|----|----|----|----|----|----|
| TLH-135 | 14 | 23 | 12 | 42 | 60 | 8 |
| | 16 | 26 | 16 | 46 | 70 | 10 |
| | 18 | 28 | 16 | 46 | 70 | 11 |
| TLH-160 TLH-210 | 14 | 23 | 12 | 47 | 65 | 8 |
| | 16 | 26 | 16 | 51 | 75 | 10 |
| TLH-255 | 16 | 26 | 16 | 56 | 75 | 10 |
| | 18 | 28 | 16 | 56 | 80 | 11 |
| | 20 | 32 | 18 | 60 | 90 | 11 |

RBS

RBH

多轴
RBM

TBS

RWE/RWA
RN

RWH

RWA-B

RWB

RWB-K

RCB

RCH

RCV

多轴
RWM

TWA/TN

TWS

TWB

多轴
TWM

RDS

TDS
TDB

单轴NC
控制器

附件

选项

资料