

圆盘式尾座

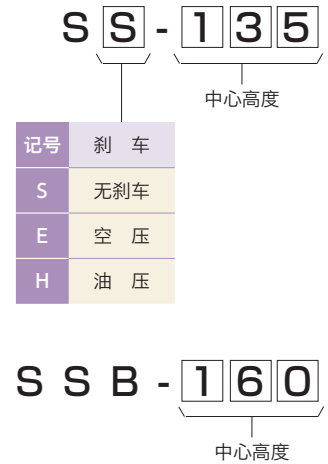
可安装紧凑型回转接头, 主轴端面形状和RWA/RWE/RWH-160同样, 提高了用户友好性能。

☞ 回转接头 P.68

NC转台对应表

NC转台 型号	圆盘尾座型号			
	无刹车	空压刹车	油压刹车	强力油压刹车
RWE/RWA/RN	SS-135	SE-135	SH-135	—
RWB	SS-160	SE-160	SH-160	SSB-160
RWB-K	SS-210	SE-210	SH-210	SSB-210
RWB-400	—	—	—	SSB-255
RWB-500	—	—	—	SSB-310

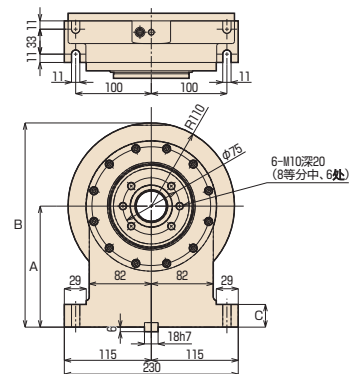
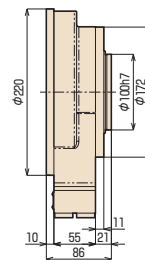
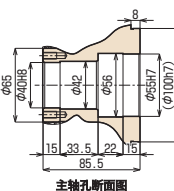
型号



SS-□□□ (无刹车)



SS-160



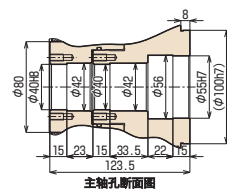
单位: mm

型号	A	B	C	重量kg
SS-135	135	245	25	19
SS-160	160	270	30	21
SS-210	210	320	30	24

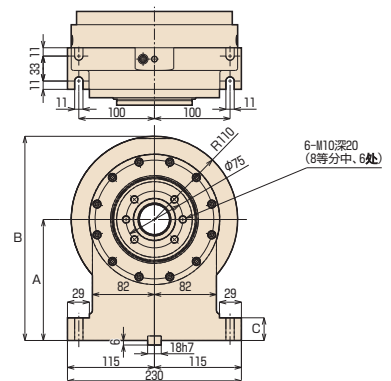
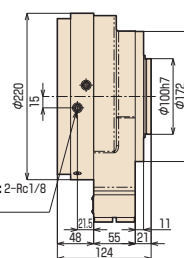
SE-□□□ (空压刹车)



SE-160



刹车用空压投入口: 2-Rc1/8 (对侧1处)



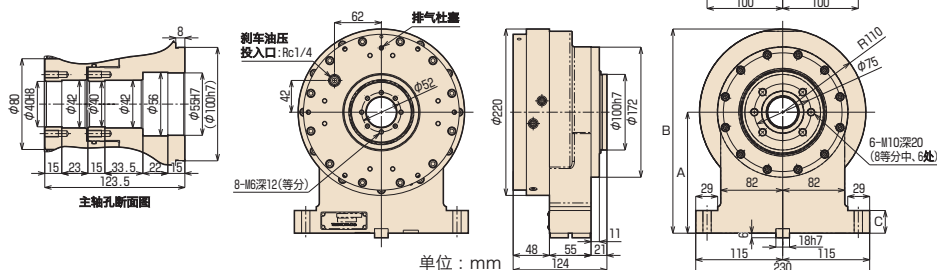
单位: mm

型号	A	B	C	夹紧扭矩 (N·m) (0.49MPa)	重量kg
SE-135	135	245	25	400	28
SE-160	160	270	30		30
SE-210	210	320	30		33

SH-□□□ (油压刹车)



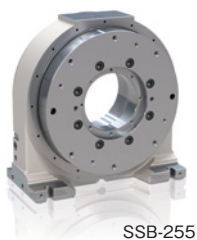
SH-160



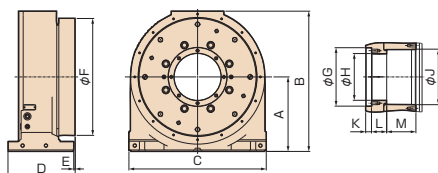
单位: mm

型号	A	B	C	夹紧扭矩 (N·m) (3.5MPa)	重量kg
SH-135	135	245	25	800	28
SH-160	160	270	30		30
SH-210	210	320	30		33

SSB-□□□



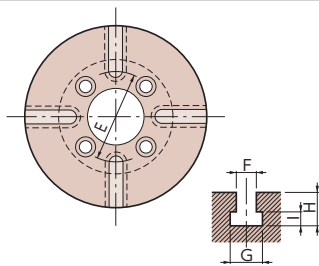
SSB-255



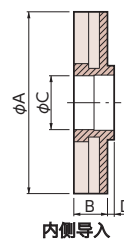
单位: mm

型号	A	B	C	D	E	F	G	H	J	K	L	M	夹紧扭矩 (N·m)		重量kg
													3.5MPa	4.9MPa	
SSB-160	160	303	290	175	5	250	105H7	80H7	95H8	15	42	66	1,300	2,000	60
SSB-210	210	396	380	210	5	320	150H7	120H7	145H8	15	50	90	3,100	4,700	120
SSB-255	255	480	470	230	5	400	200H7	160H7	190H8	20	52	100	5,500	8,000	185
SSB-310	310	560	470	230	5	500	200H7	160H7	190H8	20	52	100	5,500	8,000	230

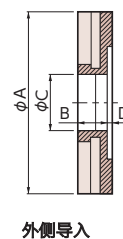
Face Plate



单位: mm



内侧导入



外侧导入
RN-100专用

	A 面板直径	B	C	D	E	F	G	H	I
RN-100	φ135	25	φ50H7	5	(φ50 T型槽通)	10H8	16 ⁺² ₀	17	7 ⁺¹ ₀
TBS-130 TWA-100/130 TWS-250 TWM-100	φ135	25	φ40H7	5	φ70	12H8	19 ⁺² ₀	19	8 ⁺¹ ₀
RBS/RBH-160 RWA/RWE/RWH-160 RWM-160 TBS-160 TWA-160 TWS-500 TWM-160	φ160	30	φ50H7	3	φ80	12H8	19 ⁺² ₀	19	8 ⁺¹ ₀
RWA/RWE/RWH-200 RWM-200 TWA-200	φ200	30	φ50H7	3	φ80	12H8	19 ⁺² ₀	19	8 ⁺¹ ₀
RWA/RWE/RWH-200 RWM-200 TWA-200	φ250	30	φ60H7	3	φ90	12H8	19 ⁺² ₀	19	8 ⁺¹ ₀
RBS/RBH-250 RWA/RWH-250 RWM-250 TBS-250 TWM-250	φ250	30	φ75H7	5	φ110	12H8	19 ⁺² ₀	19	8 ⁺¹ ₀
RBS/RBH-320 RWA/RWH-320 RWM-320	φ320	40	φ110H7	5	φ180	14H8	23 ⁺² ₀	23	9 ⁺² ₀

使用实例



* 只有RN-100是外侧导入安装。

* 推荐内侧导入安装。TWA-160/TBS-160
也有外侧导入安装面板,重复订单时请确认
现有机型的面板规格。

RBS

RBH

多轴
RBM

TBS

RWE/RWA
RN

RWH

RWA-B

RWB

RWB-K

RCB

RCH

RCV

多轴
RWM

TWA/TN

TWS

TWB

多轴
TWM

RDS

TDS
TDB

单轴NC
控制器

附件

选项

资料